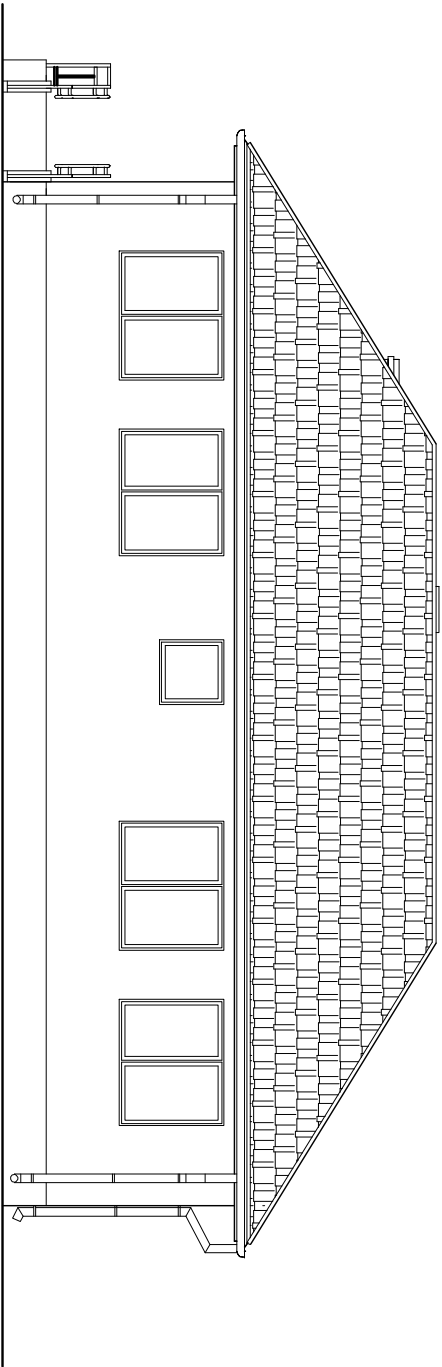


ELEWACJA PÓŁNOCNO-WSCHODNIA



ELEWACJA POŁUDNIOWO-ZACHODNIA

OBIĘKT: PRZEBUDOWA I ROZBUDOWA BUDYNKU REHABILITACJI Z PRZEZNACZENIEM NA ŻŁOBEK		SKALA: 1:1.00
ADRES: KĄPUSZYN UL. ZAMOJSKA 13 DZ.NR 3532/1, 3532/2.		DATA: 03.2015r.
ADRES: GMINA KĄPUSZYN UL.POCZTOWA 1	NR. ARK. 9	
PRZEDMIOT RYSUNKU: ELEWACJE		
PROJEKTANT: inż. Stanisław Jakubiec	NR. UPR.: 58/75/OL	PODPIS:
SPRAWDZAJĄCY: mgr inż.arch.Andrzej Bakiera	NR. UPR.: 4224/58/47/84	