

- Legenda:**
- 1 - Zestaw czujników temp. w pierwszym obiegu grzewczym

2 - Czujnik temp. w kotle elektrycznym
- Zawór odcinający

- Zawór zwrotny

- Odmulacz magnetyczny

- Manometr sprężynowy

- Separator powietrza

- Naczynie wzbiorcze

- Pompa obiegowa

- Zawór bezpieczeństwa

- Zawór spustowy

- Zawór trójdrożny

- Terмометр

- Kontynuacja linii

- Zawór antyskażeniowy

- Filtr mechaniczny z płukaniem wstępnym

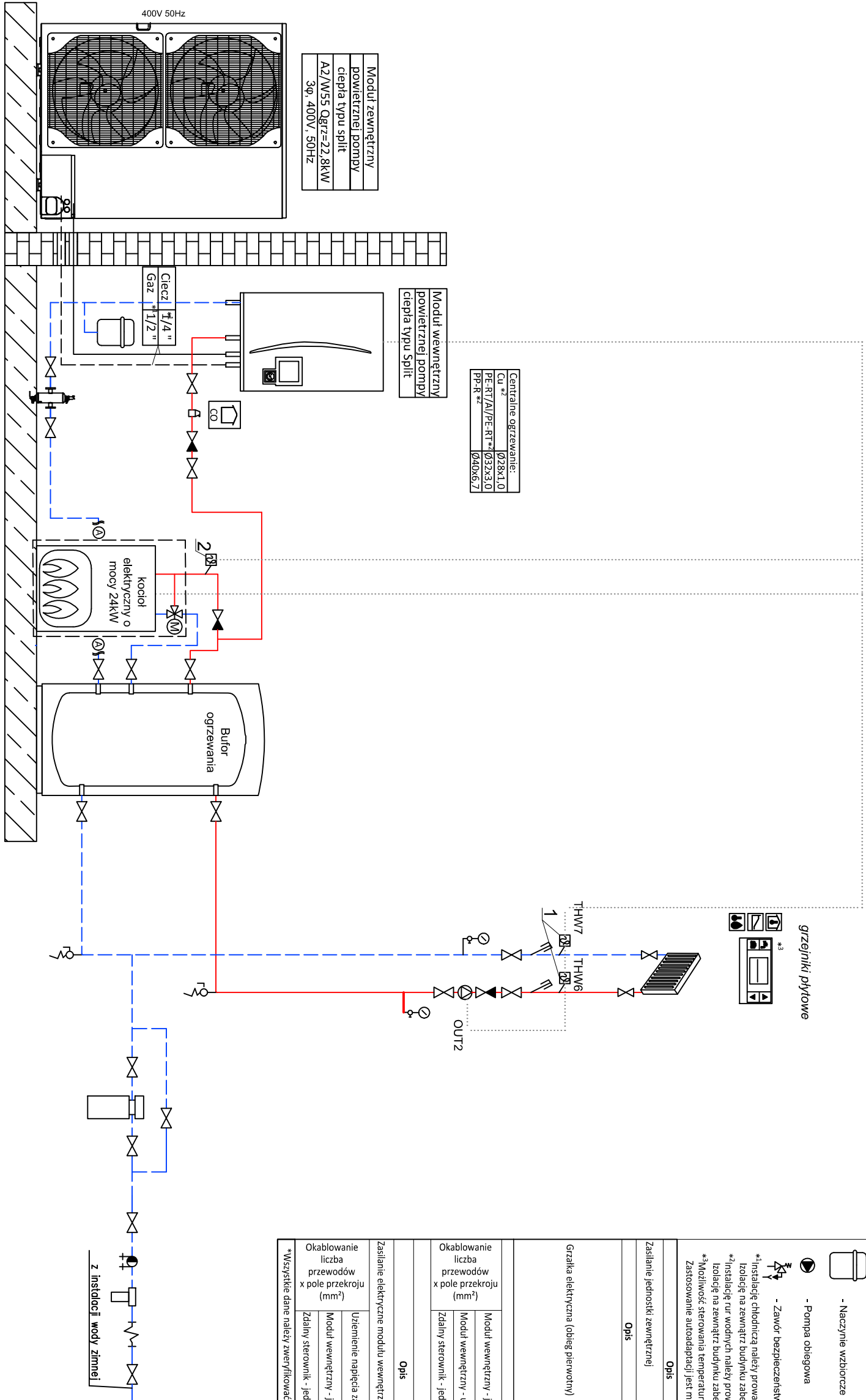
- Stacja uzdatniania wody

- Bezprzewodowy termostat nadajnik

- Filtr siatkowy

- Manometr

- Odpowietrznik



Opis		Napięcie zasilania	Zab. prądowe	Okablowanie
Zasilanie jednostki zewnętrznej		3~400V 50Hz	16 A	5 x min. 1,5mm ²
Opis	Moc	Napięcie zasilania	Zab. prądowe	Okablowanie
Grzałka elektryczna (obieg pierwotny)	2 kW	~/N 230V 50 Hz	16 A	2,5 mm ²
	6 kW	~/N 230V 50 Hz	32 A	6,0 mm ²
	9 kW	3~400V 50Hz	16 A	2,5 mm ²
	9 kW	3~230V 50Hz	32 A	6,0 mm ²
Moduł wewnętrzny z jednostką wewnętrzną				
Moduł wewnętrzny - jednostka zewnętrzna		3 x 1,5 (biegunowe)		
Moduł wewnętrzny - uzziemienie jedn. zewnętrznej		1 x min. 1,5		
Okablowanie liczba przewodów x pole przekroju (mm ²)		Zdalny sterownik - jednostka wewnętrzna		2 x 0,3 (bez polaryzacji)
Moduł wewnętrzny zasilany bezpośrednio				
Opis	Napięcie zasilania	Zab. prądowe	Okablowanie	
Zasilanie elektryczne modułu wewnętrznego	~/N 230 V 50 Hz	16 A	2 x 1,5 mm ²	
Uziemienie napięcia zasilania modułu wewnętrznego		1 x min. 1,5		
Moduł wewnętrzny - jednostka zewnętrzna		2 x min 1,5		
Okablowanie liczba przewodów x pole przekroju (mm ²)		Zdalny sterownik - jednostka wewnętrzna		2 x 0,3 (bez polaryzacji)
*Wszystkie dane należy zweryfikować przy pomocy aktualnej instrukcji montażowej instalowanych jednostek				

PROSKOL
BUREAU PROJECTÓW I REALIZACJI INWESTYCJI
ŁUKASZ SKOLIMOWSKI
Ul. 3 Maja 18/3, 08-110 SIEDLCE
tel. 507 429 042, biuro@proskol.pl

Tytuł opracowania:
Wymiana systemu grzewczego w budynku OSP Gofębiówka z olejowego na zintegrowany system odnowialnych źródeł energii.

Inwestor:
Gmina Kałuszyn

Tytuł rys.:
Ul. Pociłowa 1, 05-310 Kałuszyn

Opracował:
mgr inż. Łukasz Skolimowski

Opracował:
mgr inż. Michał Skolimowski

Opracował:
mgr inż. Karol Komar

Branża
Data
Skala
Faza
Nr rysunku

Sanitarna 03.2023 - PFU 4.

*Schemat poglądowy
Instalacja powinna być wykonana zgodnie z polskimi normami oraz przepisami.