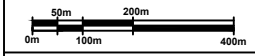
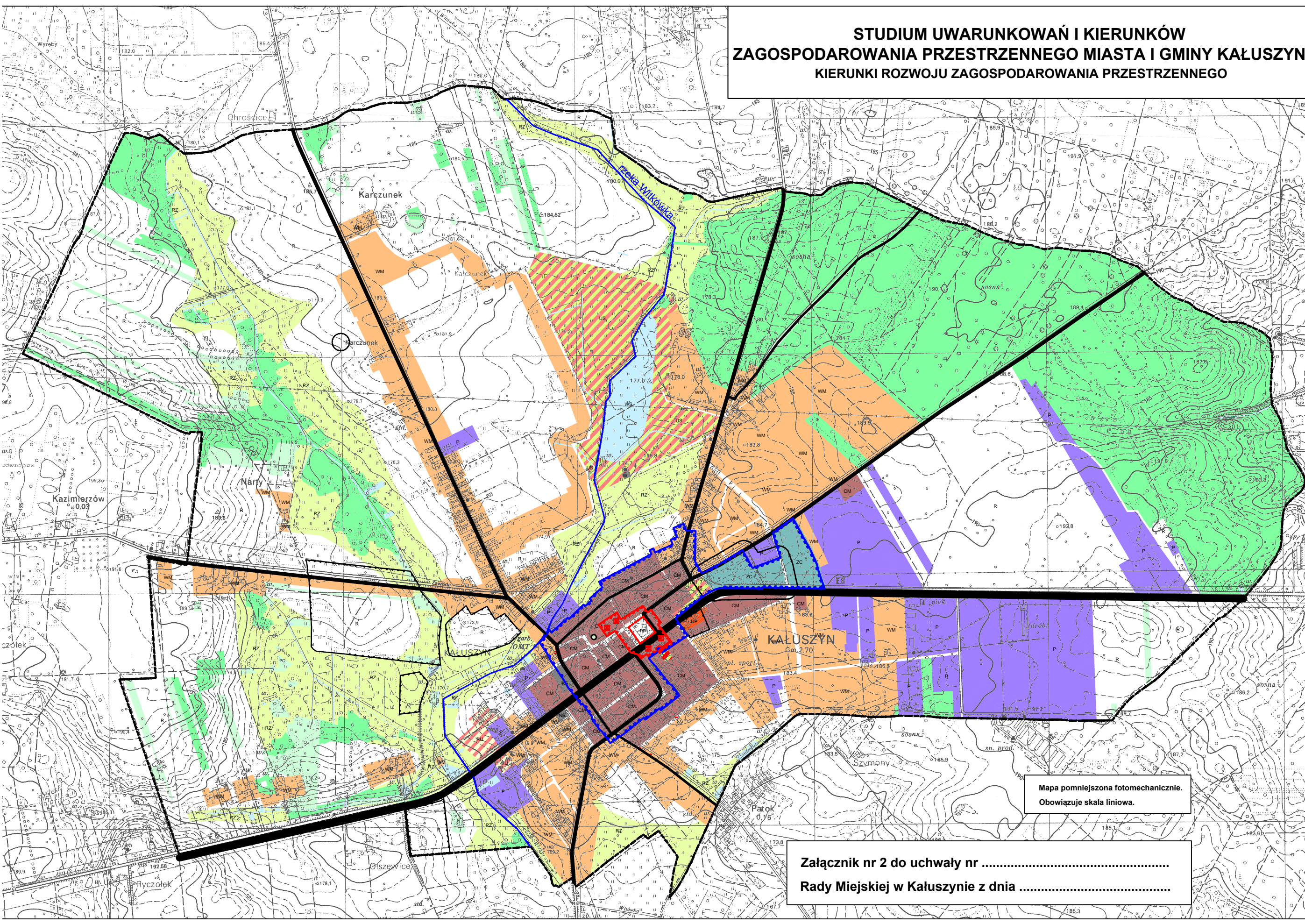


STUDIUM UWARUNKOWAŃ I KIERUNKÓW ZAGOSPODAROWANIA PRZESTRZENNEGO MIASTA I GMINY KAŁUSZYN KIERUNKI ROZWOJU ZAGOSPODAROWANIA PRZESTRZENNEGO

SKALA - 1:10 000



**RYSunEK
DLA OBSZARU MIASTA**



KSZTAŁTOWANIE ZABUDOWY

- CM tereny zabudowy wiejskiej
- WM tereny wielofunkcyjnej zabudowy miejskiej
- UP tereny usług publicznych
- US tereny usług i rekreacji
- P tereny produkcji rolnej, hodowlanej, pozostawiona rybnio-spławiaczno
- KS tereny rozwoju wielofunkcyjnych usług, przemysłu, składowania
- ZC tereny rozwoju usług i urządzeń towarzyszących
- W cmentarze
- W ujęcia wód
- PP obszar przestrzeni publicznej

KSZTAŁTOWANIE I OCHRONA ŚRODOWISKA PRZYRODNICZEGO

- lasy i zadrzewienia
- WS wody powierzchniowe śródlądowe w tym zbiorniki retencyjne oraz rzeki
- R tereny produkcji rolnej
- RZ tereny zieleni nieozdobionej
- pomniki przyrody (sąsiadki drzewo)

KSZTAŁTOWANIE I OCHRONA ŚRODOWISKA KULTUROWEGO

- obiekty wpisane w wojewódzki rejestr zabytków
- granica strefy "A" pełnej ochrony historycznej struktury przestrzennej
- granica strefy "B" ochrony zachowanych elementów zabytkowych
- granica strefy "C" obserwacji archeologicznych

STREPY TECHNICZNE I SANITARNE

- strefa ochrony sanitarnej od cmentarza

KIERUNKI ROZWOJU KOMUNIKACJI

- droga krajowa
- drogi powiatowe
- główne drogi gminne

POZOSTAŁE OZNACZENIA

- granica miasta

Elementy informacyjne: cały teren gminy Kałuszyn znajduje się w obszarze GZWP "Dolina Wisłoka" - jej części centralnej

Mapa pomniejszona fotomechanicznie.
Obowiązuje skala liniowa.

Załącznik nr 2 do uchwały nr
Rady Miejskiej w Kałuszyń z dnia

**STUDIUM UWARUNKOWAŃ I KIERUNKÓW
ZAGOSPODAROWANIA PRZESTRZENNEGO
MIASTA I GMINY KAŁUSZYN
KIERUNKI ROZWOJU ZAGOSPODAROWANIA PRZESTRZENNEGO**

Wydane:
USŁUGI URBANISTYCZNE Robert Jaworski
00-208 Warszawa
ul. Długa 8/10 m. 10
ul. 51504230
tel. 22 2505051
gmin@uslugiurbanistyczne.pl
Kampanie zaplanowane przez:
mgr inż. arch. Robert Jaworski ul. 1511, 21 Wł-071
opracował zespół w składzie:
mgr inż. arch. Robert Jaworski
mgr inż. arch. Kamila Suchorzewska
mgr Agnieszka Wąsik

Data: 2012 r.