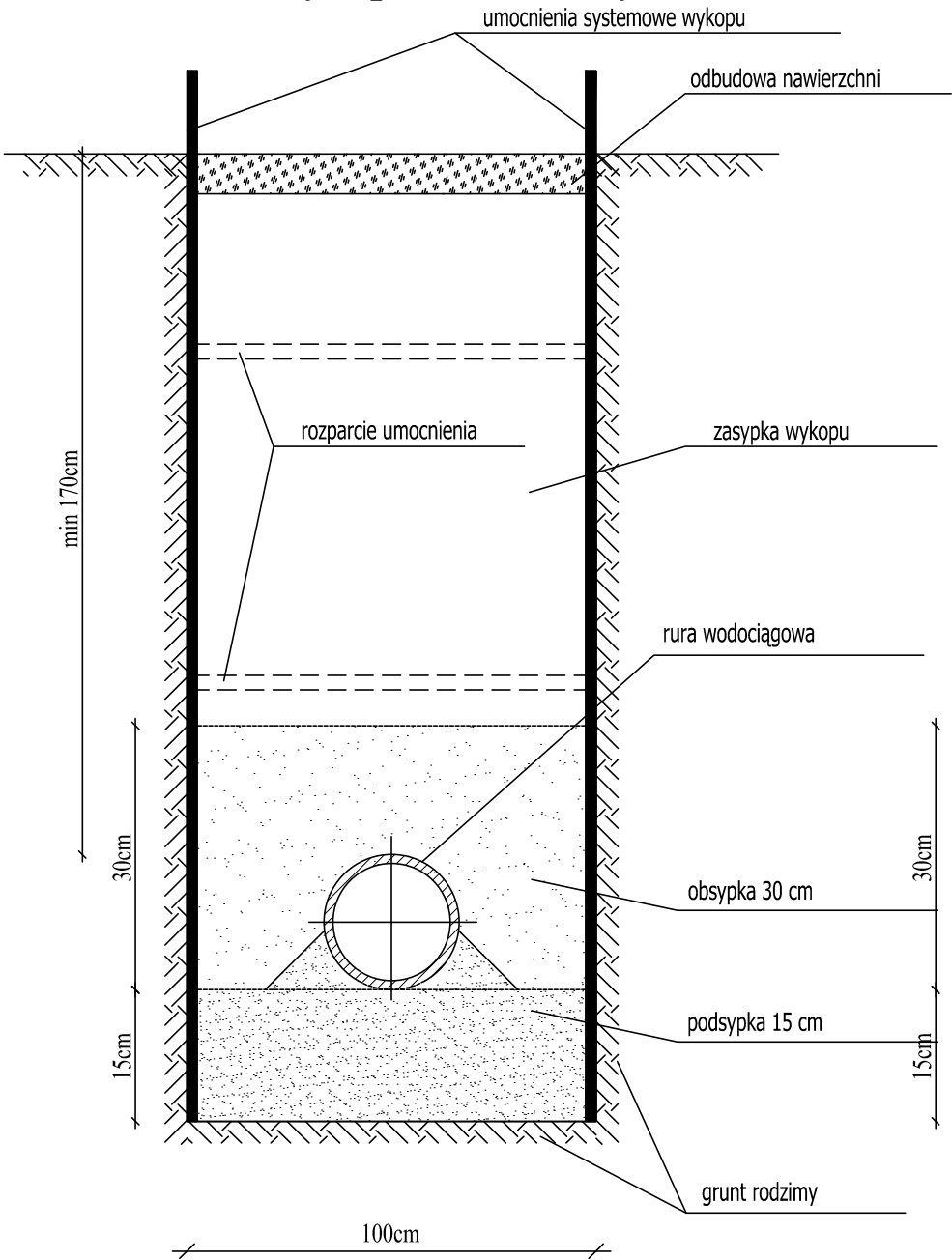
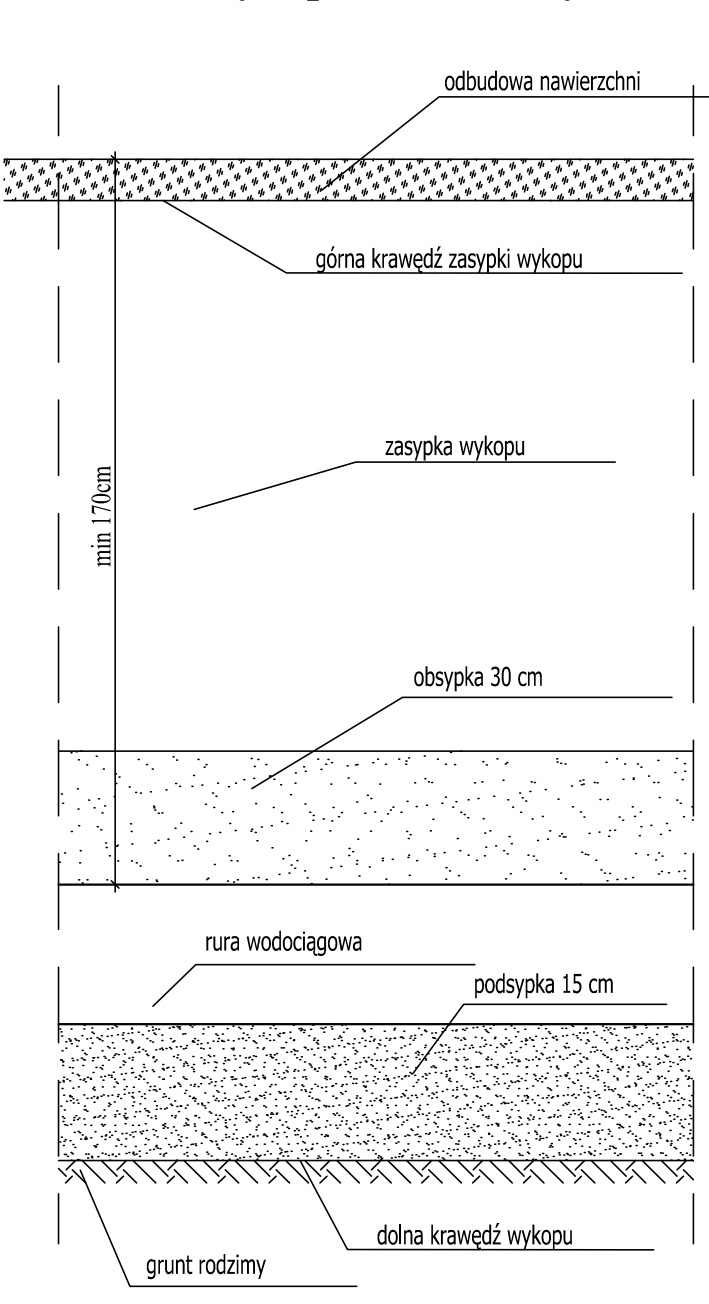


PRZEKROJE W CHARAKTERYSTYCZNYCH PUNKTACH SIECI WODOCIĄGOWEJ

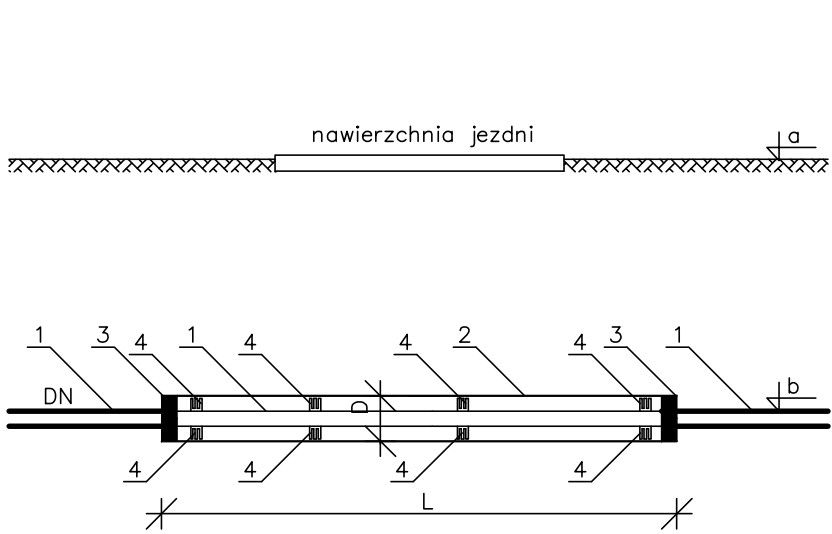
Przekrój normalny ułożenia przewodu
w wykopie umocnionym



Przekrój podłużny przewodu
w wykopie umocnionym



Przekrój podłużny przejścia wodociągu
pod nawierzchnią jezdni



Oznaczenie i zestawienie materiałów

Oznaczenie	Nazwa elementu	Materiał	Nr normy lub katalogu	Jednostka	D [mm]			
					110x6,6	160x9,5	225x13,4	280x16,8
					DN [mm]			
					25 - 50	80	100	150
1	Rura przewodowa	PE PVC	PN-EN 12201 PN-EN 1452	m	długość przewodu wg tabeli			
2	Rura osłonowa	HDPE	PN-EN 12201	m	długość przewodu wg tabeli			
3	Manszeta	EPDM		szt.	2	2	2	2
4	Płozy ślizgowe	PP		kpl	1	1	1	1

Tabela rzędnych posadowienia i wymiary przewodów

Lokalizacja	Nr rys.	Rzędne		Wymiary			Metoda wykonania
		a	b	DN	D	L	
		m n.p.m.	m n.p.m.	mm	mm	m	
1 - 2	1	190,50	188,80	150	280x16,6	11	wykop

BIURO USŁUG TECHNICZNYCH Krzysztof Kruk 07-100 Węgrów ul. Gdańska 21			
Zadanie: Budowa sieci wodociągowej w miejscowości Kałuszyn ul. Jutrzenki			
Nazwa rys.: Przekroje w charakterystycznych punktach sieci wodociągowej			
Projektant: Krzysztof Kruk Upr.GT.4224/14/13/81			
Sprawdził: inż. Włodzimierz Kamiński Upr.Nr13/Wa/72			
Data	V.2023	Skala	-
		Nr rys.	2