

MAPA DO CELÓW PROJEKTOWYCH	
Identyfikator zgłoszenia pracy geodezyjnej	G.6640.6205.2022
Numer działki	3023/2, 3023/3
Jednostka ewidencyjna	141209_4
Obreb ewidencyjny	0006
Ulica	1 Maja
Skala mapy	1:500
Nazwa układu współrzędnych	prostopadłych praskich
	układu wysokości
Oznaczenie granic obszaru, który był przedmiotem aktualizacji	PL-2000 strefa 7 PL-EVRF2007-NH
Nie wyłącza się istnienia w terenie urządzeń uzbrojenia terenu, które nie zostały zgłoszone do geodezyjnej inwentaryzacji przed zasypaniem i o których nie pozyskano informacji podczas wywiadu terenowego.	
Data opracowania mapy	25.10.2022 r.

Data	22.11.2022 r.
Miejscowość	Mińsk Mazowiecki
Jestem świadomy odpowiedzialności karnej za złożenie fałszywego oświadczenia. Oświadczam, że operatorem technicznym zawierającym rezultat pracy geodezyjnej, w wyniku której powstał niniejszy dokument, uzyskał pozytywny wynik weryfikacji.	
Identyfikator zgłoszenia pracy geodezyjnej	G.6640.6205.2022
Organ, który otrzymał zgłoszenie pracy	Starosta Miński
Wykonawca pracy geodezyjnej	GEODEZJA SZEWCZAK BIURO GEODEZYJNO-USŁUGOWE ul. Tadeusza Kościuszki 25/12 05-300 Mińsk Mazowiecki REGON 712350507 NIP 8221835960
Imię i nazwisko oraz nr uprawnień kierownika pracy geodezyjnej	Arkadiusz Szewczak Uprawnienie nr 19001
Numer oraz data protokołu zawierającego wynik pozytywnej weryfikacji	G.6640.6205.2022.2 22.11.2022 r.

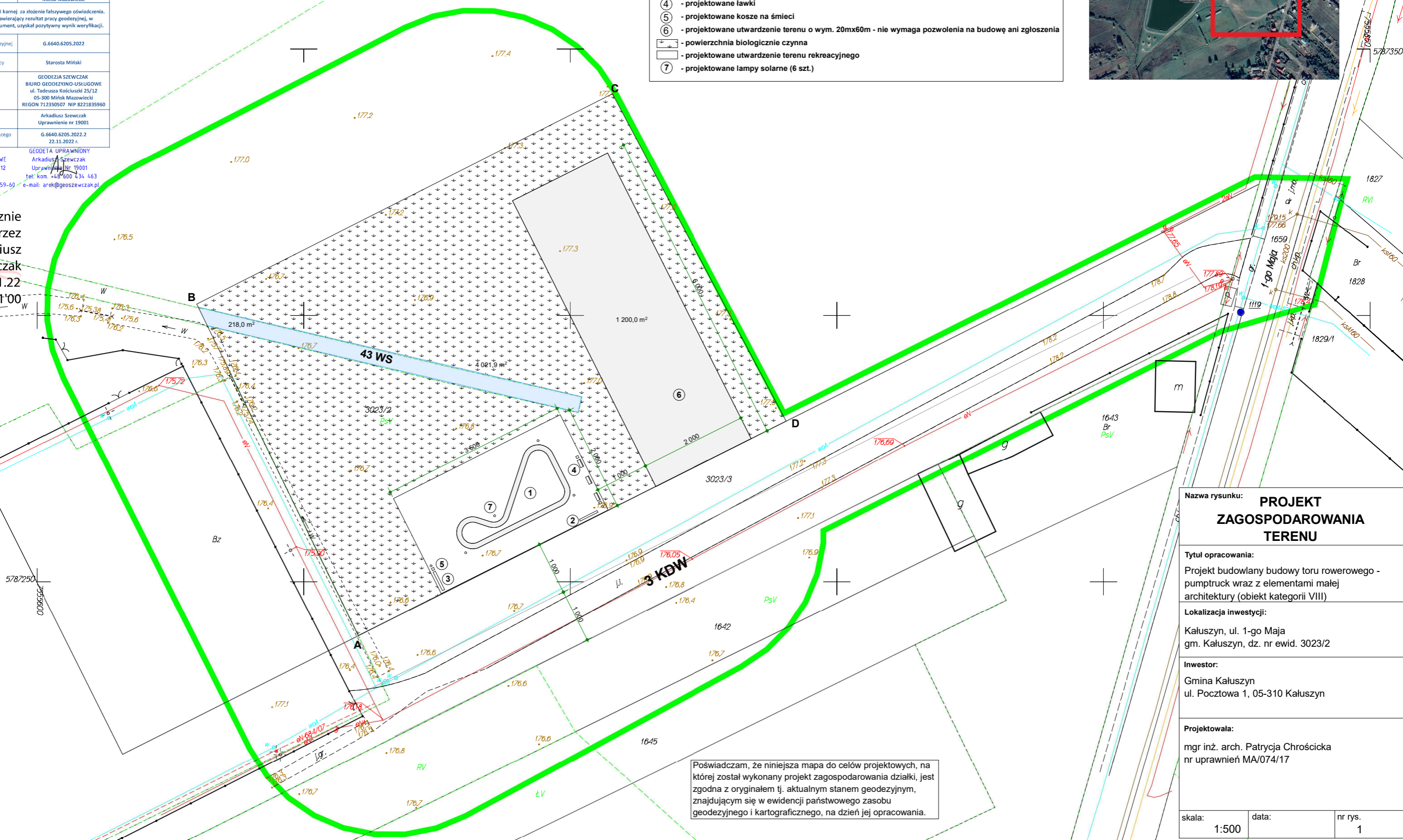
GEODEZJA SZEWCZAK  
 BIURO GEODEZYJNO-USŁUGOWE  
 ul. Tadeusza Kościuszki 25/12  
 05-300 Mińsk Mazowiecki  
 REGON 712350507, NIP 822-183-59-60  
 e-mail: arek@geoszewczak.pl

Elektronicznie  
 podpisany przez  
 Arkadiusz  
 Szewczak  
 Data: 2022.11.22  
 '14:23:54 +01'00'

### LEGENDA:

A B C D A - obszar opracowania

- ① - projektowany tor pumpruck
- ② - projektowana tablica regulaminowa
- ③ - projektowany stojak na rowery
- ④ - projektowane ławki
- ⑤ - projektowane kosze na śmieci
- ⑥ - projektowane utwardzenie terenu o wym. 20m x 60m - nie wymaga pozwolenia na budowę ani zgłoszenia
- ☐ - powierzchnia biologicznie czynna
- ☐ - projektowane utwardzenie terenu rekreacyjnego
- ⑦ - projektowane lampy solarne (6 szt.)



Poświadczam, że niniejsza mapa do celów projektowych, na której został wykonany projekt zagospodarowania działki, jest zgodna z oryginałem tj. aktualnym stanem geodezyjnym, znajdującym się w ewidencji państwowego zasobu geodezyjnego i kartograficznego, na dzień jej opracowania.

### Nazwa rysunku: PROJEKT ZAGOSPODAROWANIA TERENU

Tytuł opracowania:  
 Projekt budowlany budowy toru rowerowego - pumpruck wraz z elementami małej architektury (obiekt kategorii VIII)

Lokalizacja inwestycji:  
 Katuszyn, ul. 1-go Maja  
 gm. Katuszyn, dz. nr ewid. 3023/2

Inwestor:  
 Gmina Katuszyn  
 ul. Pocztowa 1, 05-310 Katuszyn

Projektowała:  
 mgr inż. arch. Patrycja Chrościcka  
 nr uprawnień MA/074/17

skala: 1:500      data:      nr rys. 1