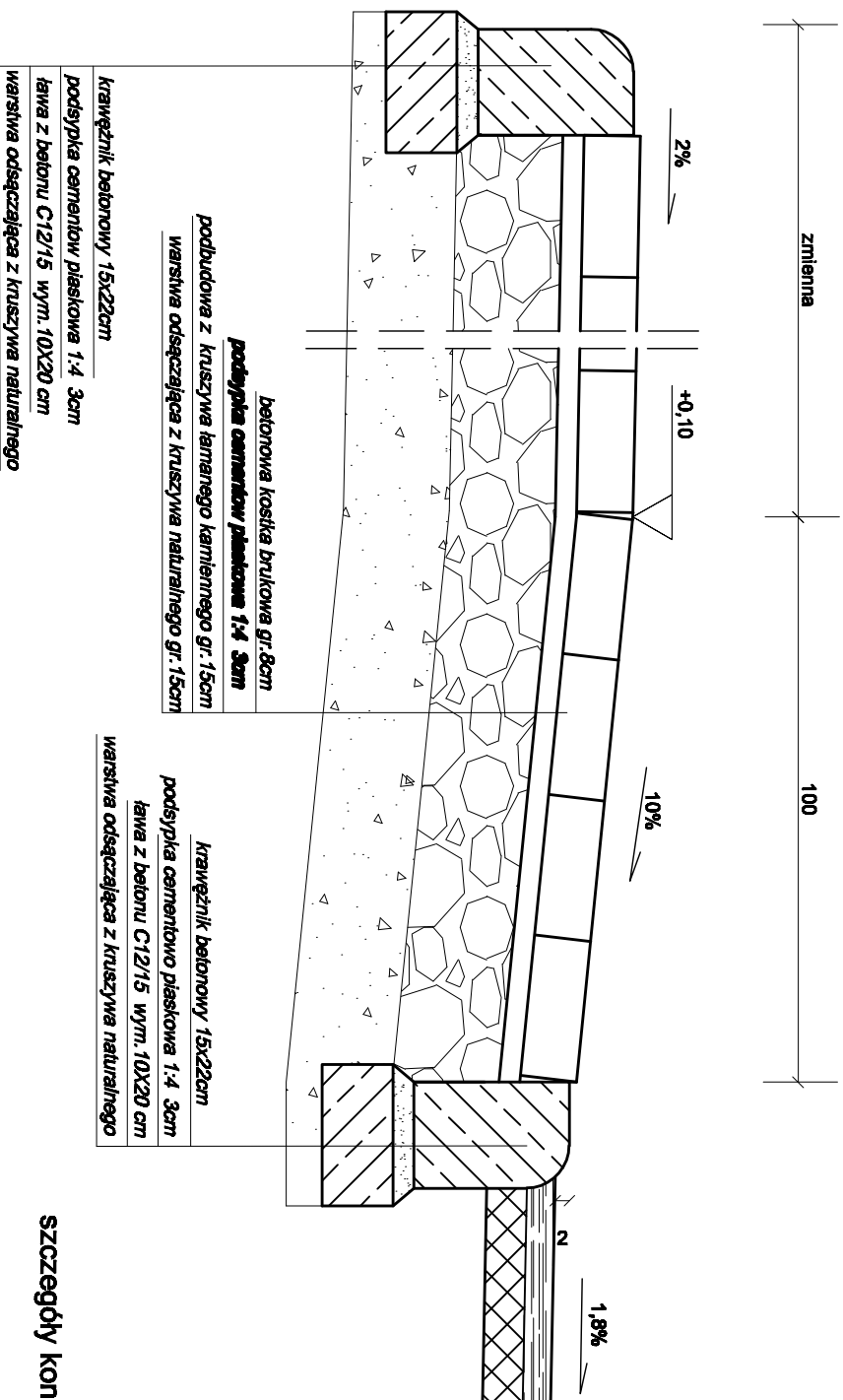
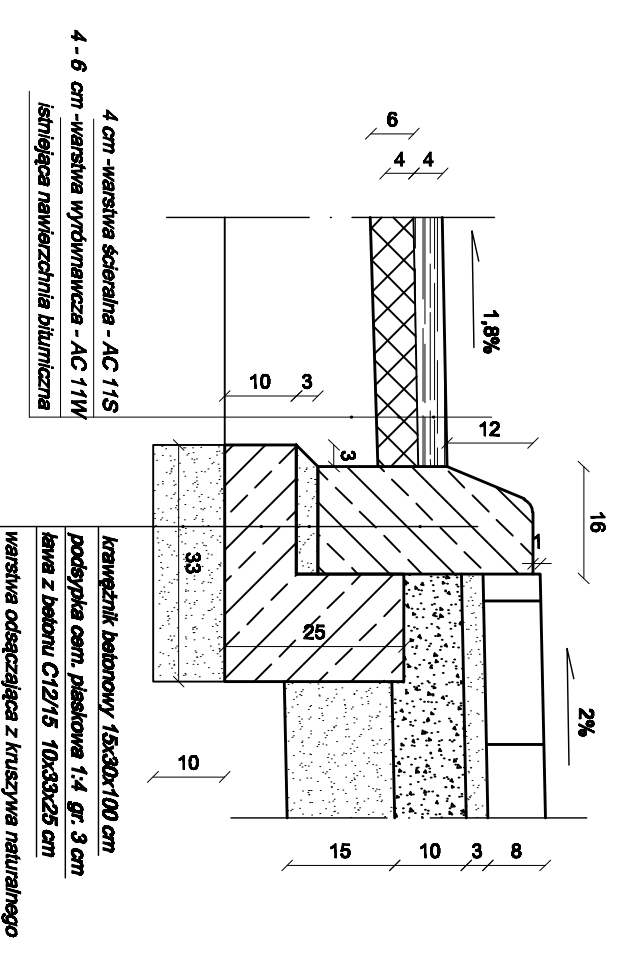


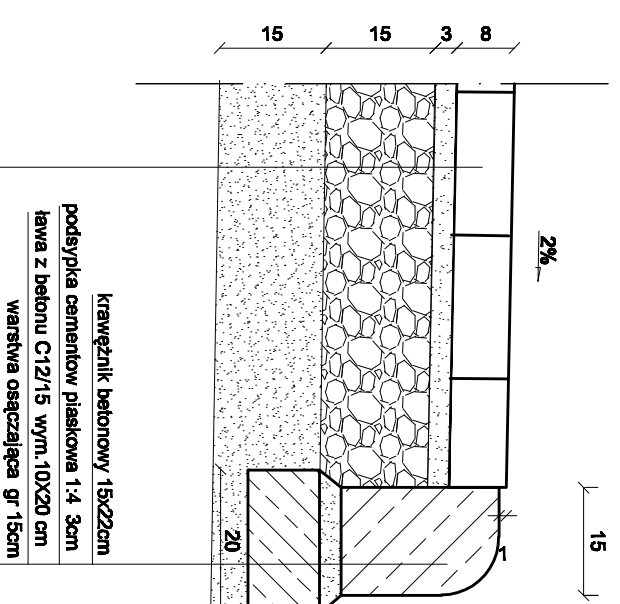
szczegóły konstrukcji zjazdu



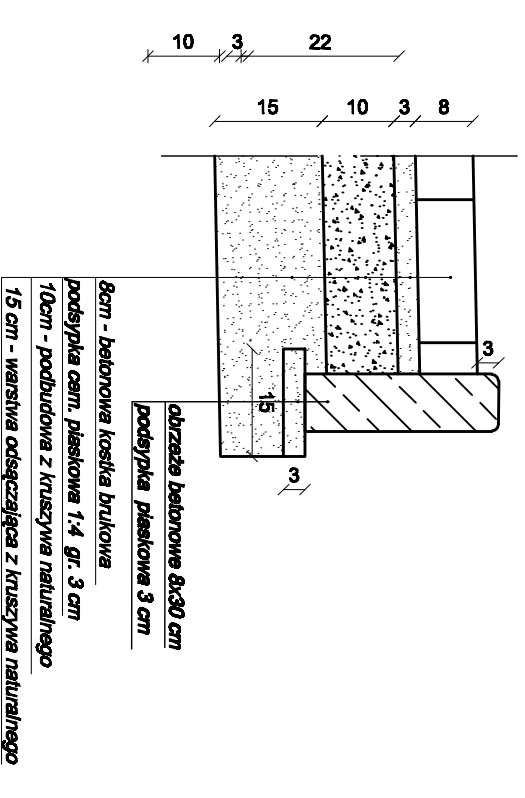
szczegóły konstrukcji



szczegóły konstrukcji zjazdu



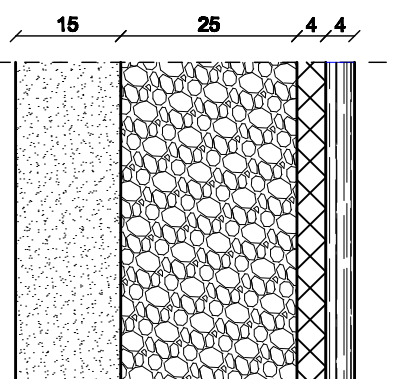
szczegóły konstrukcji chodnika



Uwaga

nie należy oddzielać opródkiem kostki na zjazdach od kostki na chodniku
nawierzchnię zjazdu należy wykonać tym samym kostką
na długości zjazdu, poza chodnikiem kostkę zjazdu należy
obramować krawężnikiem wtopionym w jak na zakończeniu zjazdu

konstrukcja jezdni na poszerzeniu nawierzchni bitumicznej



4 cm -warstwa ścierna - AC 11S
4 cm -warstwa wiążąca - AC 11W
25cm - podbudowa zasadnicza z kruszywa lamianego kamiennego
kamiennego ułożona w dwóch warstwach:
- górna o uziarnieniu 0/31,5 mm gr 10 cm
- dolna o uziarnieniu 3/1,5/63 mm gr 15 cm
15 cm-warstwa odsączająca z kruszywa naturalnego

Brzozta	DROGOWA		Rys. 5
Nazwa obiektu	Przebudowa drogi gminnej nr 220671W/ nr 220608W/ Kaluszyn Szynowy, dz. nr 2837, 2868, 1082, 80, w m. Kaluszyn / Pałac gmina. Kaluszyn		SKALA 1:10
Przedmiot rysunku	SZCZEGÓŁY KONSTRUKCYJNE		
Investor	Gmina Kaluszyn	Nr uprawnień	Podpis
Adres	ul. Pocztowa 1, 08-310 Kaluszyn		Data
Opracował	mgr inż. Zbigniew Złobek		
Projektant	mgr inż. Ewa Złobek	upr. proj. nr GP 7342/289/23494 w spec. konstr.-tłcz. w zakresie drog i nawierzchni kamiennych	grudzień 2015 r