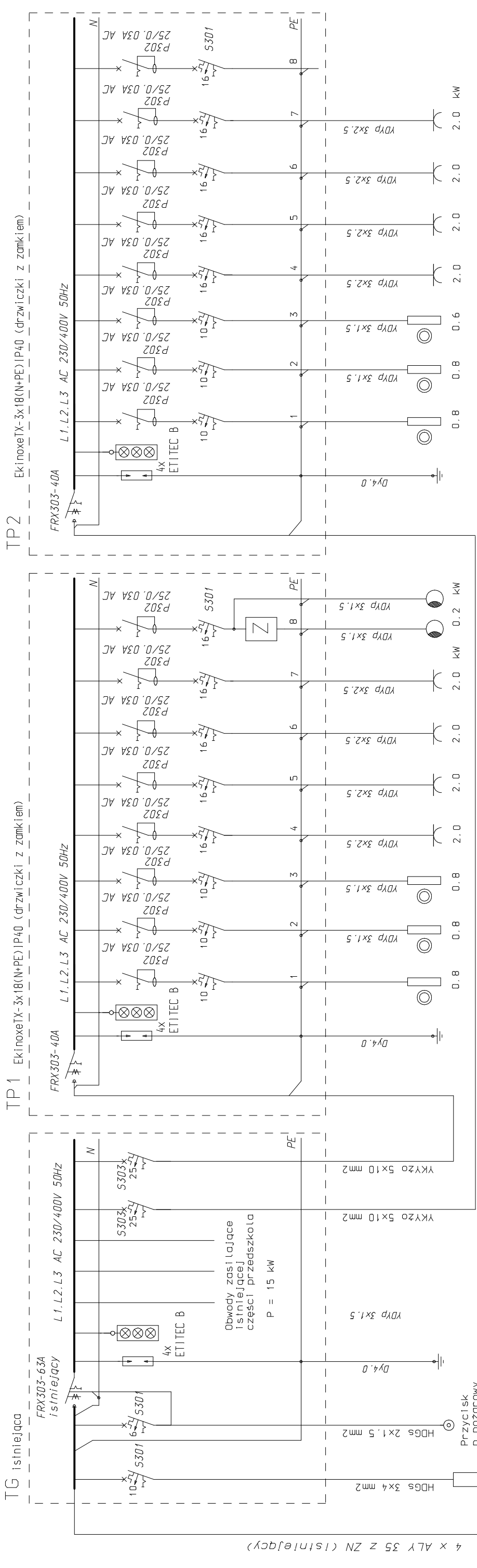


IDEOWY SCHEMAT ZASILANIA



Centralna systemu oddymiania (projektowana)

Przycisk p.pożarowy (Istniejący)

TG  
Pz = 50.0 kW  
P = 28.0 kW  
I = 42.0 A

TP1  
Pz = 11.0 kW  
P = 6.5 kW  
I = 11.0 A

TP2  
Pz = 11.0 kW  
P = 6.5 kW  
I = 11.0 A

- 1 - OŚWIETLENIE
- 2 - OŚWIETLENIE
- 3 - OŚWIETLENIE
- 4 - GNIAZDA OGÓLNE
- 5 - GNIAZDA OGÓLNE
- 6 - GNIAZDA OGÓLNE
- 7 - GNIAZDA OGÓLNE
- 8 - OŚWIETLENIE TERENU

- 1 - OŚWIETLENIE
- 2 - OŚWIETLENIE
- 3 - OŚWIETLENIE
- 4 - GNIAZDA OGÓLNE
- 5 - GNIAZDA OGÓLNE
- 6 - GNIAZDA OGÓLNE
- 7 - GNIAZDA OGÓLNE
- 8 - REZERWA

ZN  
50 A  
63 A

ZN zasilane przyłączem napowietrznym 4xALY 35 mm2 (Istniejące)

Ochrona od porażeń - szybkie wyłączenie napięcia wyłącznikami przeciwporażeniowymi w układzie zasilania z sieci TN-C.

OBIEKT: PRZEBUDOWA I ROZBUDOWA BUDYNKU PRZEDSZKOLA	
ADRES: 05-310 KALUSZYN UL. POCZTOWA 2 DZIAŁKA NR GEOD.2792/2, 2792/7	DATA: 11.2019 r.
INWESTOR: GMINA KALUSZYN 05-310 KALUSZYN UL. POCZTOWA 1	
PRZEDMIOT RYSUNKU: IDEOWY SCHEMAT ZASILANIA OBIEKTU	NR. ARK 4
PROJEKTANT Inż. Henryk Toczyński SPECJALNOŚĆ Instalacje elektryczne	NR. UPR.: GT.4224/28/24/80 Instalacje elektryczne
SPRAWDZAJĄCY Lech Jaroszyński SPECJALNOŚĆ Instalacje elektryczne	NR. UPR.: GP.7342/92/83/90 Instalacje elektryczne