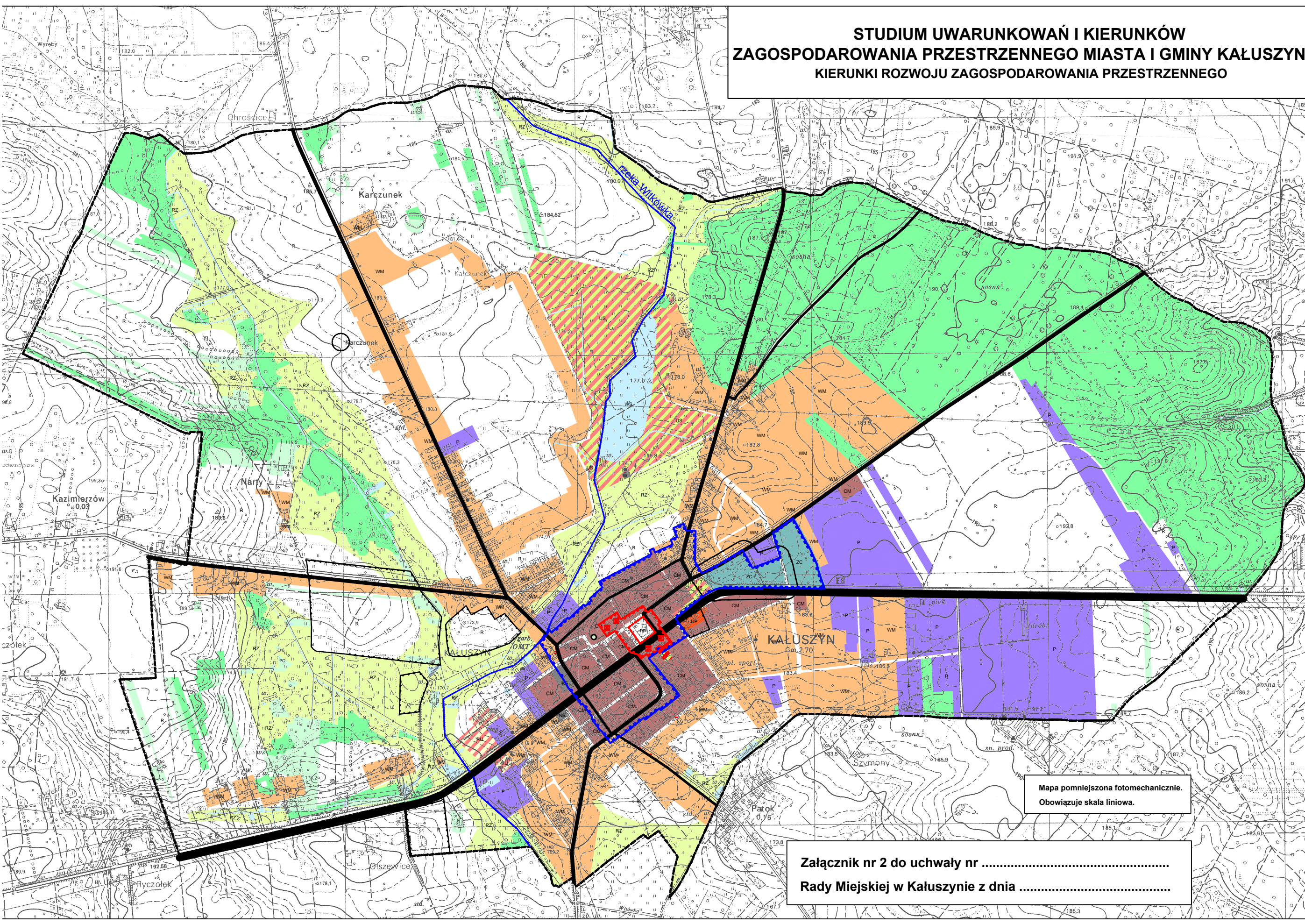


# STUDIUM UWARUNKWAŃ I KIERUNKÓW ZAGOSPODAROWANIA PRZESTRZENNEGO MIASTA I GMINY KAŁUSZYN KIERUNKI ROZWOJU ZAGOSPODAROWANIA PRZESTRZENNEGO

**SKALA - 1:10 000**

**RYSunEK  
DLA OBSZARU MIASTA**



- KSZTAŁTOWANIE ZABUDOWY**
- CM tereny zabudowy mieszkaniowej
  - WM tereny wielofunkcyjnej zabudowy miejskiej
  - UP tereny usług publicznych
  - US tereny usług i rekreacji
  - RI tereny produkcji rolnej, hodowlanej, pozostawiona rybnio-spławiaczom
  - P tereny rozwoju wielofunkcyjnych usług, przemysłu, składowania
  - KS tereny rozwoju usług i urządzeń towarzyszących terenom komercyjnym
  - ZC cmentarze
  - W ujęcia wód
  - PP obszar przestrzeni publicznej
- KSZTAŁTOWANIE I OCHRONA ŚRODOWISKA PRZYRODNICZEGO**
- lasy i zadrzewienia
  - WS wody powierzchniowe śródlądowe w tym zbiorniki retencyjne oraz rzeki
  - R tereny produkcji rolnej
  - RZ tereny zieleni nieozabudowanej
  - o pomnik przyrody (sąkowy (drzewo))
- KSZTAŁTOWANIE I OCHRONA ŚRODOWISKA KULTUROWEGO**
- obiekty wpisane w wojewódzki rejestr zabytków
  - granica strefy "A" pełnej ochrony historycznej struktury przestrzennej
  - granica strefy "B" ochrony zachowanych elementów zabytkowych
  - granica strefy "C" obserwacji archeologicznych
- STREPY TECHNICZNE I SANITARNE**
- strefa ochrony sanitarnej od cmentarza
- KIERUNKI ROZWOJU KOMUNIKACJI**
- droga krajowa
  - drogi powiatowe
  - główna droga gminna
- POZOSTAŁE OZNACZENIA**
- granica miasta
- Elementy informacyjne: cały teren gminy Kałuszyn znajduje się w obszarze GZWP "Dolina Wisłoka" i jej części centralnej

Mapa pomniejszona fotomechanicznie.  
Obowiązuje skala liniowa.

Załącznik nr 2 do uchwały nr .....  
Rady Miejskiej w Kałuszyń z dnia .....

**STUDIUM UWARUNKWAŃ I KIERUNKÓW  
ZAGOSPODAROWANIA PRZESTRZENNEGO  
MIASTA I GMINY KAŁUSZYN  
KIERUNKI ROZWOJU ZAGOSPODAROWANIA PRZESTRZENNEGO**

Wykonał:

**USŁUGI URBANISTYCZNE Robert Jaworski**

ul. 3 Maja 118 w m. Kałuszyn  
ul. 3 Maja 118 w m. Kałuszyn  
ul. 3 Maja 118 w m. Kałuszyn  
ul. 3 Maja 118 w m. Kałuszyn

kontakt: zaproszenie projektowe:  
mgr inż. arch. Robert Jaworski tel. 1511 21 98 071  
opracował zespół w składzie:  
mgr inż. arch. Robert Jaworski  
mgr inż. arch. Kamila Suchorzewska  
mgr Agnieszka Wąsik

Data: 2012 r.