

Załącznik nr 2 do uchwały nr
Rady Miejskiej w Kaluszyń z dnia

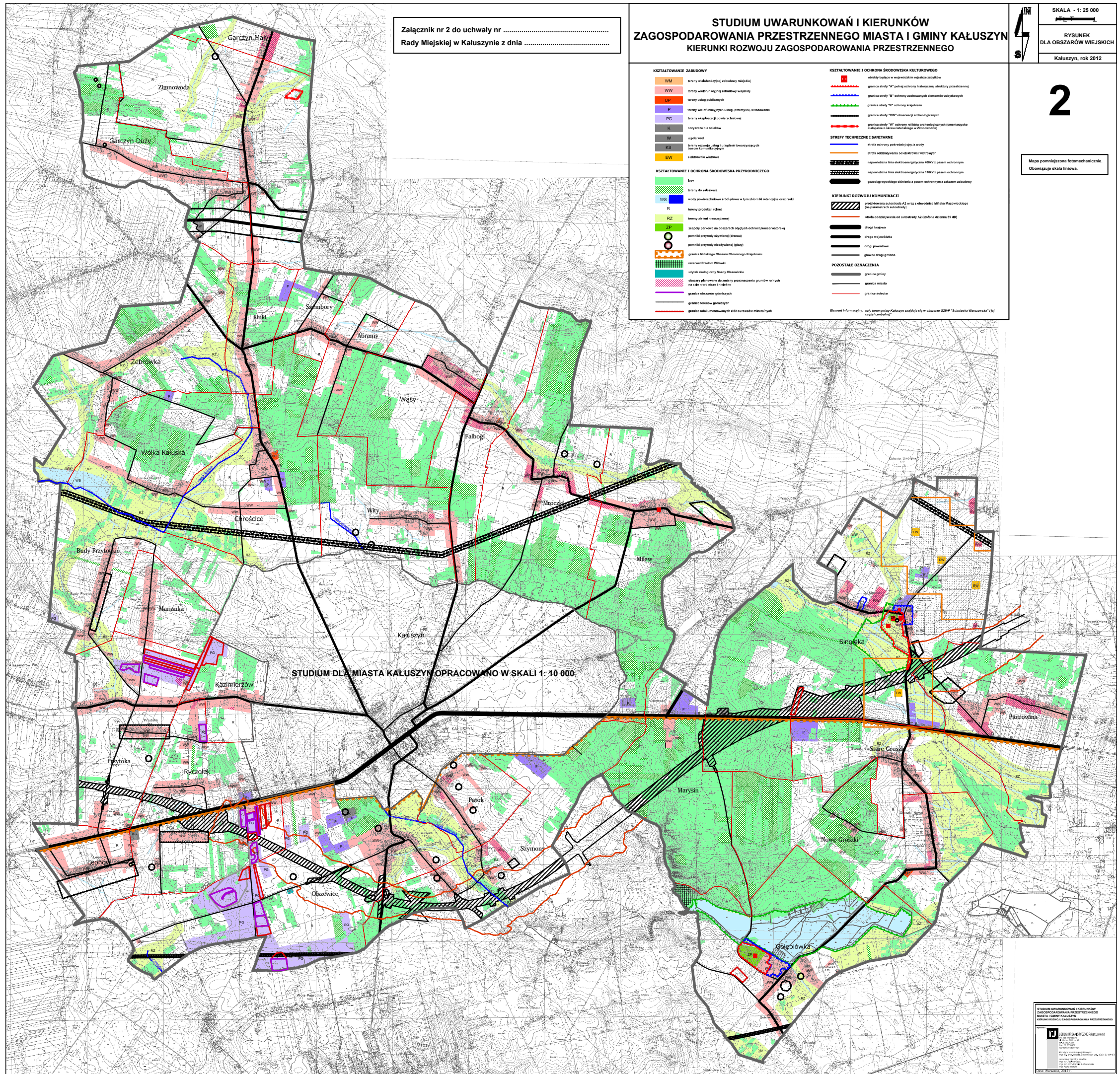
STUDIUM UWARUNKOWAŃ I KIERUNKÓW ZAGOSPODAROWANIA PRZESTRZENNEGO MIASTA I GMINY KALUSZYN KIERUNKI ROZWOJU ZAGOSPODAROWANIA PRZESTRZENNEGO

SKALA - 1: 25 000
RYSunEK
DLA OBSZARÓW WIEJSKICH
Kaluszyn, rok 2012

2

Mapa pomniejszona fotomechanicznie.
Obowiązuje skala liniowa.

KSZTAŁTOWANIE ZABUDOWY		KSZTAŁTOWANIE I OCHRONA ŚRODOWISKA KULTUROWEGO	
	tereny wielofunkcyjne zabudowy mieszkaniowej		obiekty będące w szczególności rejestrowane zabytki
	tereny wielofunkcyjne zabudowy wiejskiej		granice strefy "T" ochrony historycznej struktury przestrzennej
	tereny usług publicznych		granice strefy "S" ochrony zachowanych elementów zabytkowych
	tereny wielofunkcyjne usług, przemysł, składowiska		granice strefy "K" ochrony krajobrazu
	tereny eksploatacji powierzchniowej		granice strefy "K1" ochrony zabytków archeologicznych
	czyszczenia ścieków		granice strefy "K2" ochrony zabytków archeologicznych i pomników przyrody w Zimnowodzie
	ujęcia wody		STREFY TECHNICZNE I SANITARNE
	tereny rozwoju usług i urządzeń towarzyszących terenom rekreacyjnym		strefa ochrony podziemnej ujęcia wody
	ekologiczne wiatraków		strefa oddziaływania od elektrowni wiatrowych
	leśny		naprowadzona linia elektroenergetyczna 400V z pasem ochronnym
	tereny dla rekreacji		naprowadzona linia elektroenergetyczna 110kV z pasem ochronnym
	wody powierzchniowe przydatne w tym obszarze rekreacyjnym oraz rolniczym		pasmo przydrożne szlaku turystycznego
	tereny produkcji rolnej		pasmo przydrożne szlaku turystycznego
	tereny rekreacji (rekreacji)		pasmo przydrożne szlaku turystycznego
	strefy parkowe na obszarach objętych ochroną konserwatorską pomników przyrody objętych (obszar)		pasmo przydrożne szlaku turystycznego
	pomniki przyrody objęte (obszar)		pasmo przydrożne szlaku turystycznego
	pomniki przyrody nieobjęte (obszar)		pasmo przydrożne szlaku turystycznego
	granice Mińskiego Obszaru Chronionego Krajobrazu		pasmo przydrożne szlaku turystycznego
	rezerwat Prątny Włostki		pasmo przydrożne szlaku turystycznego
	ujęcia ekologiczne Stawy Okrzejskie		pasmo przydrożne szlaku turystycznego
	obszary planowane dla osiedli przetwarzania gruntu rdzy na cele rekreacyjne i turystyczne		pasmo przydrożne szlaku turystycznego
	granice obszarów gminnych		pasmo przydrożne szlaku turystycznego
	granice terenów gminnych		pasmo przydrożne szlaku turystycznego
	granice szlaku turystycznego		pasmo przydrożne szlaku turystycznego
	granice szlaku turystycznego		pasmo przydrożne szlaku turystycznego
	granice szlaku turystycznego		pasmo przydrożne szlaku turystycznego
	granice szlaku turystycznego		pasmo przydrożne szlaku turystycznego
	granice szlaku turystycznego		pasmo przydrożne szlaku turystycznego
	granice szlaku turystycznego		pasmo przydrożne szlaku turystycznego
	granice szlaku turystycznego		pasmo przydrożne szlaku turystycznego



STUDIUM DLA MIASTA KALUSZYN OPRACOWANO W SKALI 1: 10 000

STUDIUM UWARUNKOWAŃ I KIERUNKÓW
ZAGOSPODAROWANIA PRZESTRZENNEGO
MIASTA GMINY KALUSZYN

BIURO PRACOWNICZE BUREAU JANCZYK
ul. ...
Kaluszyn

2012