

UCHWAŁA NR X/91/2019
RADY MIEJSKIEJ W KAŁUSZYNIE

z dnia 7 listopada 2019 r.

**w sprawie przystąpienia do sporządzenia miejscowego planu zagospodarowania przestrzennego miasta
Kałuszyn dla obszaru zabudowy przemysłowej i przemysłowo – usługowej.**

Na podstawie art. 18 ust. 2 pkt 5 ustawy z dnia 8 marca 1990r. o samorządzie gminnym (Dz. U. z 2019r., poz. 506) oraz art. 14 ust. 1 ustawy z dnia 27 marca 2003r. o planowaniu i zagospodarowaniu przestrzennym (Dz. U. z 2018r. poz., 1945 z późn. zm.) Rada Miejska w Kałuszyńie uchwała co następuje:

§ 1.

1. Przystępuje się do sporządzenia miejscowego planu zagospodarowania przestrzennego miasta Kałuszyn obejmującego obszary zabudowy przemysłowej i przemysłowo – usługowej w mieście Kałuszyn.
2. Granice obszaru objętego miejscowym planem określono na mapach stanowiących załącznik nr 1 i nr 2 do uchwały

§ 2.

Wykonanie uchwały powierza się Burmistrzowi Kałuszyna

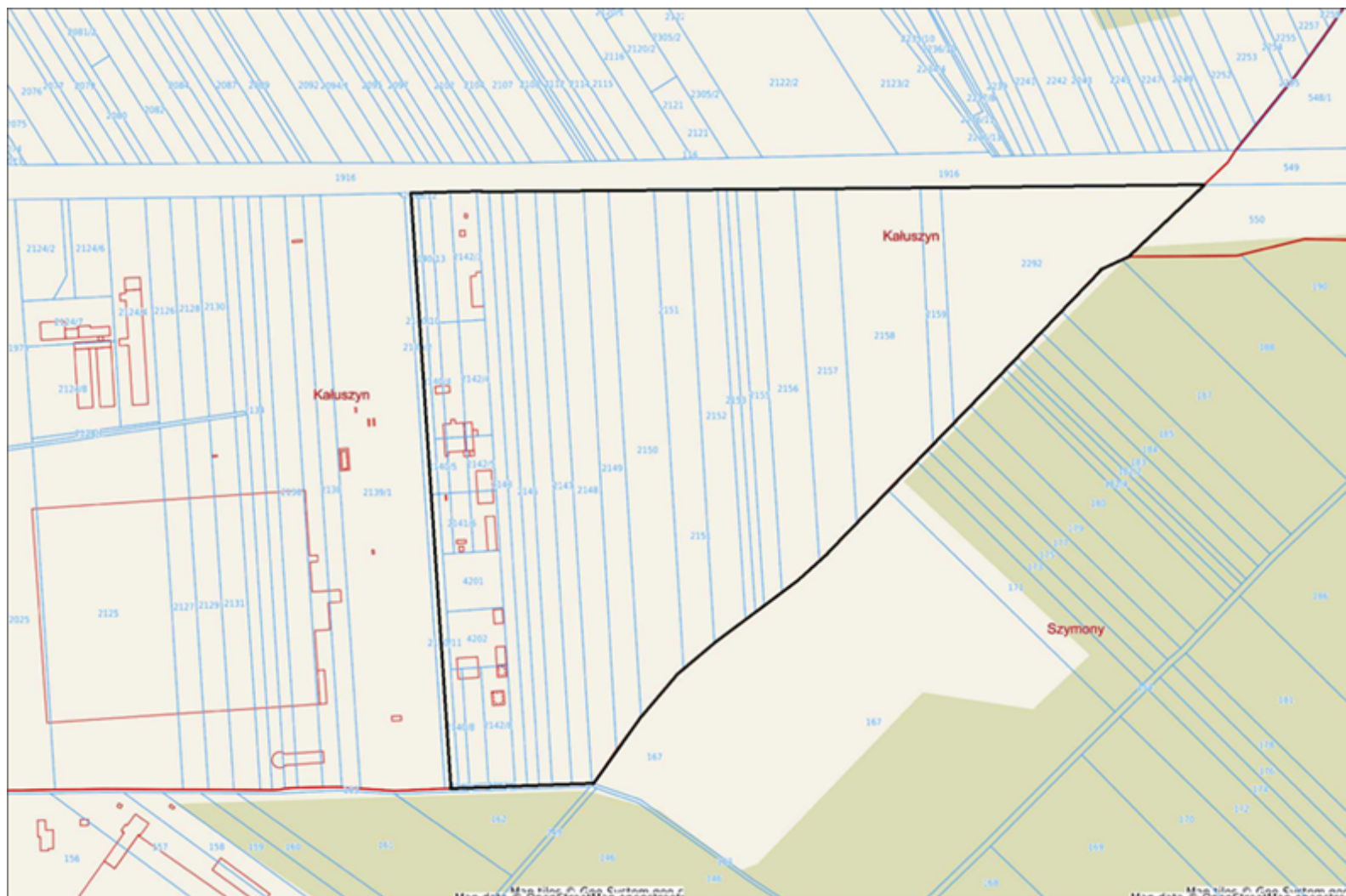
§ 3.

Uchwała wchodzi w życie z dniem podjęcia

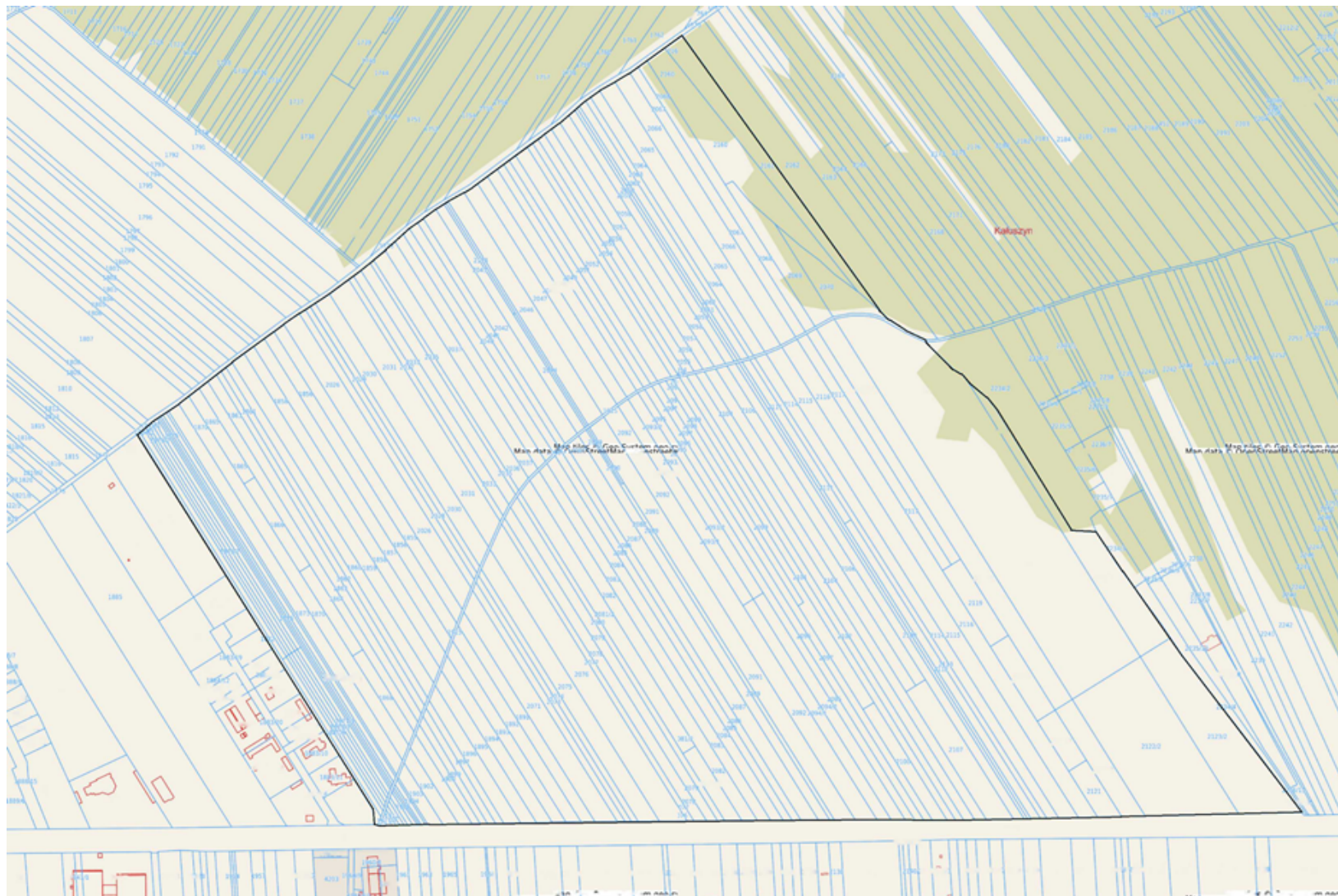
Przewodniczący Rady
Miejskiej

Bogusław Michalczyk

Załącznik do uchwały Nr X/91/2019
Rady Miejskiej w Kaluszyńce
z dnia 7 listopada 2019 r.



Załącznik Nr 1 do uchwały Nr X/91/2019
Rady Miejskiej w Kałuszynie
z dnia 7 listopada 2019 r.



Uzasadnienie

Zgodnie z art. 14 ust. 1 ustawy o planowaniu przestrzennym w celu ustalenia przeznaczenia terenów oraz określenia sposobów ich zagospodarowania i zabudowy Rada Miejska podejmuje uchwałę o przystąpieniu do sporządzenia miejscowego planu zagospodarowania przestrzennego, zwanego dalej "planem miejscowym". Integralną częścią uchwały jest załącznik graficzny przedstawiający granice obszaru objętego projektem planu.

Podjęcie prac planistycznych ma na celu zapewnienie realizacji celów polityki przestrzennej wynikającej ze Studium uwarunkowań i kierunków zagospodarowania przestrzennego miasta i gminy Kałuszyn. Plan miejscowy będzie sporządzony w związku z wnioskami mieszkańców i inwestorów dotyczącymi przeznaczenia gruntów rolnych niskich klas bonitacyjnych na cele przemysłowe i przemysłowo-usługowe. Obszar objęty planem jest położony przy trasie A-2, co umożliwi bardzo dobre połączenia komunikacyjne o znaczeniu ponadlokalnym.

Obszar opracowania jest położony w południowo – wschodniej części miasta. Przystąpienie do sporządzenia planu miejscowego na analizowanym obszarze uzasadnia się koniecznością zmian ustaleń obowiązującego planu zagospodarowania przestrzennego uchwalonego uchwałą nr XVI/106/2012 z dnia 24 października 2012 (Dz. Urz. Woj. Maz. z 2012r., poz. 7196).

Przedmiotowa uchwała jest niezbędna do wyznaczenia nowych terenów inwestycyjnych – przemysłowych i przemysłowo – usługowych, które w obowiązującym planie mają funkcję rolniczą.

W związku z powyższym podjęcie niniejszej uchwały jest zasadne.