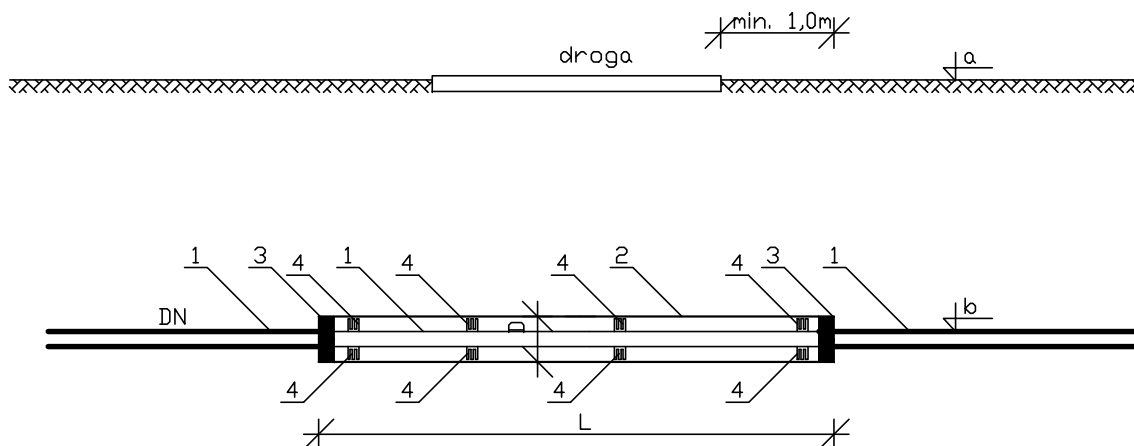


# PRZEKRACZANIE PRZESZKÓD TERENOWYCH



Oznaczenie i zestawienie materiałów

Oznaczenie	Nazwa elementu	Materiał	Nr normy lub katalogu	Jednostka	D [mm]					
					114x6,4	168x7,3	219x6,7	273x7,1	356x10,9	457x11
					DN [mm]					
					25 - 50	80	100	150	200	250
1	Rura przewodowa	PE PVC	PN-EN 12201 PN-EN 1452	m	długość przewodu wg tabeli					
2	Rura osłonowa	stal	PN-62/H-74220	m	długość przewodu wg tabeli					
3	Manszeta	EPDM		szt.	2	2	2	2	2	2
4	Płozy ślizgowe	PP		kpl	1	1	1	1	1	1

Tabel rzędnych posadowienia i wymiary przewodów

Lokalizacja	Nr rys.	Rzędne		Wymiary			Metoda wykonania
		a	b	DN	D	L	
		m n.p.m.	m n.p.m.	mm	mm	m	
3 - 4	2	181,60	179,80	225	356x10,9	11	przecisk
4 - 5	2	181,60	179,90	225	356x10,9	8	wykop

- 19 -

<b>BIURO USŁUG TECHNICZNYCH</b>		
Krzysztof Kruk		
07-100 Węgrów ul. Gdańska 21		
Zadanie: Budowa sieci wodociągowej Katuszyn ul. Chopina – Krauzego		
Nazwa rys.: <b>Przekraczanie przeszkód terenowych</b>		
Projektant: Krzysztof Kruk Upr.GT.4224/14/13/81		
Sprawdził: Paweł Kruk		
Data VIII.2019	Skala -	Nr rys. <b>4</b>