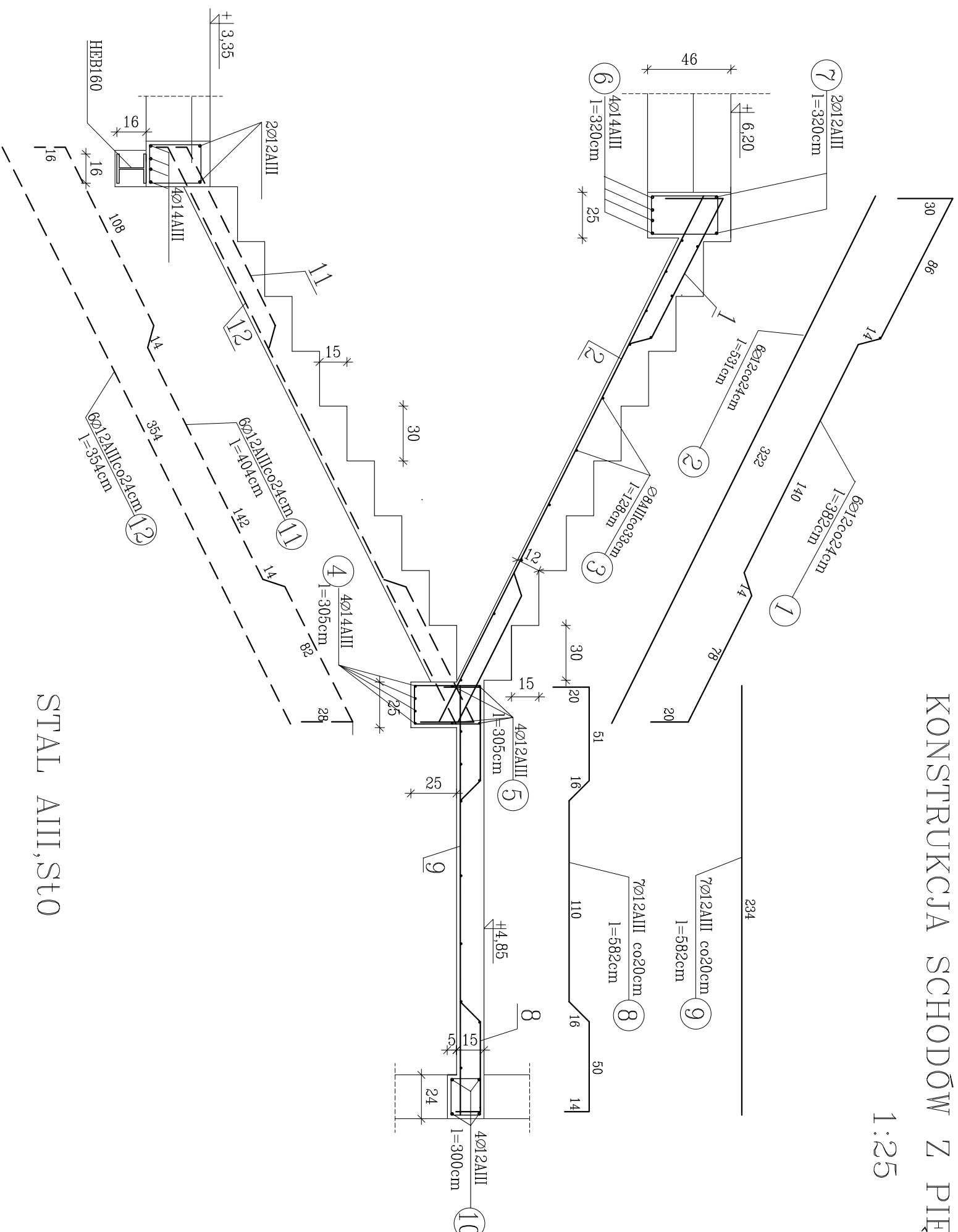
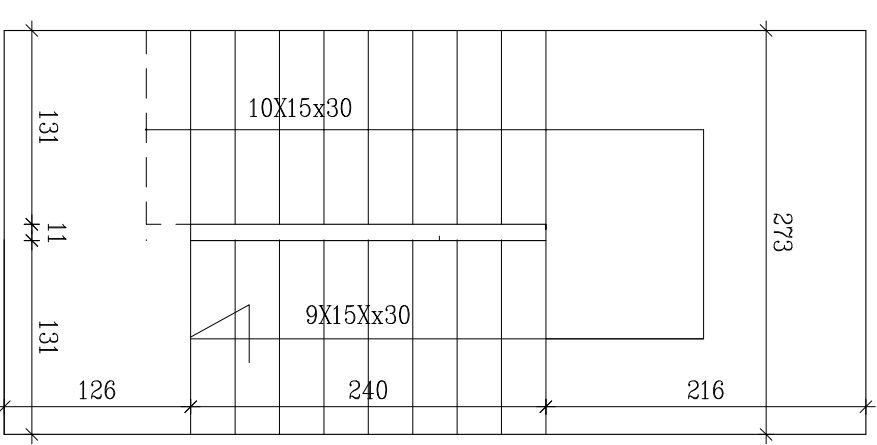


# KONSTRUKCJA SCHODÓW Z PIĘTRA NA PODDASZE

1:25



STAL AIII,St0  
BETON B20



<b>OBIEKT:</b> PRZEBUDOWA,ROZBUDOWA I NADBUDOWA BUDYNKU PO DAWNEJ APTECE Z LOKALAMI MIESZ-KALNYMI ZE ZMIANĄ SPOSOBU UŻYTKOWANIA		<b>SKALA:</b> 1:25
<b>ADRES:</b> KAKUSZYŃ UL. WOJSKA POLSKIEGO 20 DZIAŁKI Nr-geod.3540,3541/1,3534/2		<b>DATA:</b> 03.2016r.
<b>INWESTOR:</b> GMINA KAKUSZYŃ KAKUSZYŃ UL.POCZTOWA 1		<b>NR. ARK:</b> 12
<b>PRZEDMIOT RYSUNKU:</b> SCHODY WEWNĘTRZNE NA PODDASZE		<b>PODPIS:</b>
<b>PROJEKTANT:</b> inż. Stanisław Jakubiec		<b>NR. UPR.:</b>
<b>NR. UPR.:</b>		<b>PODPIS:</b>