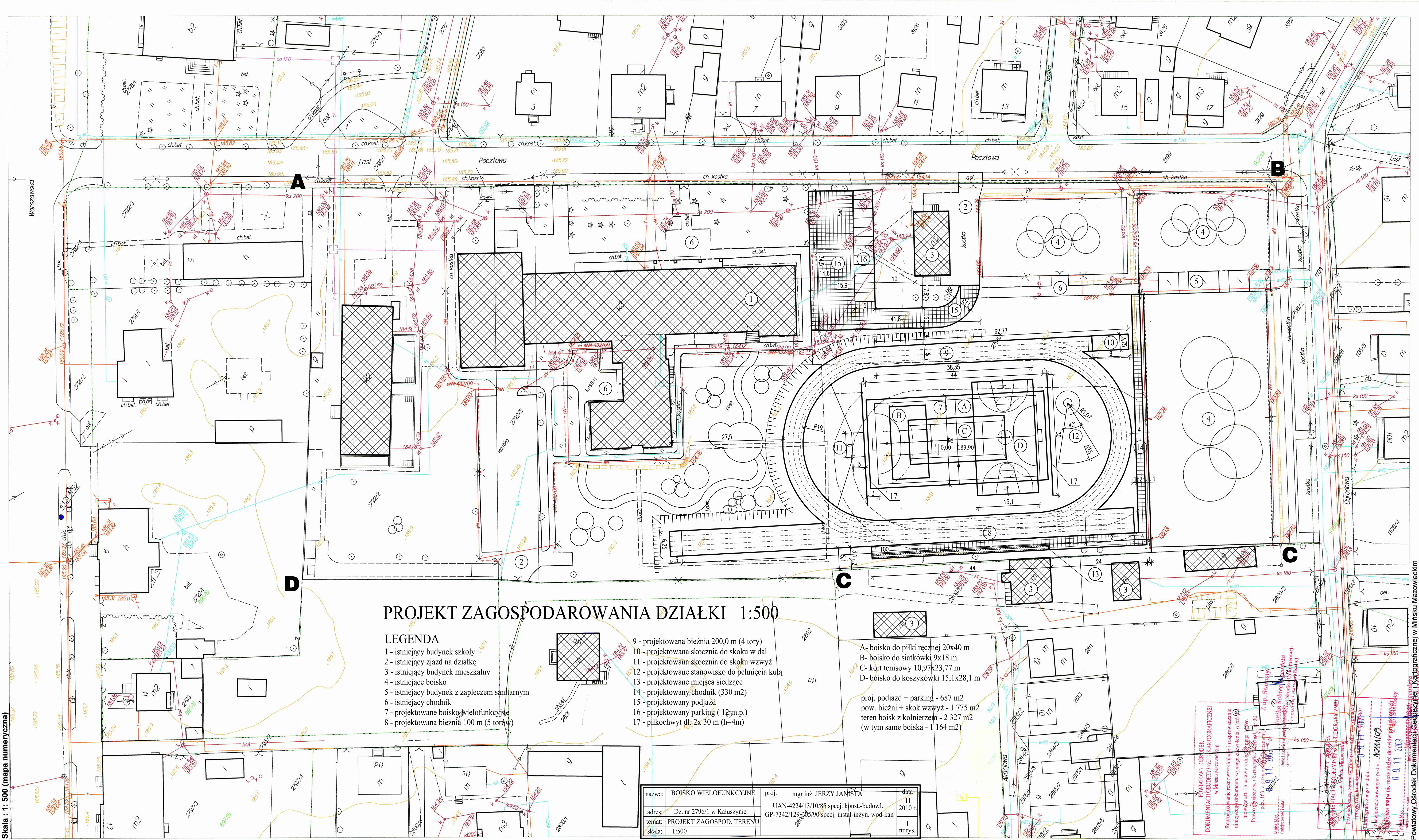


MAPA BEZ SPRAWDZENIA W TERENIE
powiat młński, gmina: Kaluszyń, obręb: Kaluszyń, ul. Pocztowa
Skala : 1: 500 (mapa numeryczna)



PROJEKT ZAGOSPODAROWANIA DZIAŁKI 1:500

LEGENDA

- 1 - istniejący budynek szkoły
- 2 - istniejący zjazd na działkę
- 3 - istniejący budynek mieszkalny
- 4 - istniejące boisko
- 5 - istniejący budynek z zapleczem sanitarnym
- 6 - istniejący chodnik
- 7 - projektowane boisko wielofunkcyjne
- 8 - projektowana bieżnia 100 m (5 torów)
- 9 - projektowana bieżnia 200,0 m (4 torów)
- 10 - projektowana skocznia do skoku w dal
- 11 - projektowana skocznia do skoku wwyż
- 12 - projektowane stanowisko do pchnięcia kulą
- 13 - projektowane miejsca siedzące
- 14 - projektowany chodnik (330 m²)
- 15 - projektowany podjazd
- 16 - projektowany parking (12 m.p.)
- 17 - piłkochwył dł. 2x 30 m (h=4m)

- A- boisko do piłki ręcznej 20x40 m
 - B- boisko do siatkówki 9x18 m
 - C- kort tenisowy 10,97x23,77 m
 - D- boisko do koszykówki 15,1x28,1 m
- proj. podjazd + parking - 687 m²
pow. bieżni + skok wwyż - 1 775 m²
teren boisk z kołnierzem - 2 327 m²
(w tym same boiska - 1 164 m²)

nazwa:	BOISKO WIELOFUNKcyjne	proj. mgr inż. JERZY JANUSTA	data:	11. 2010 r.
adres:	Dz. nr 2796/1 w Kaluszyń	UAN-4224/13/10/85 spec. konst.-budowl.		
temat:	PROJEKT ZAGOSPOD. TERENU	GP-7342/129/085/90 spec. instal.-inżyn. wod-kan		
skala:	1:500			1 nr rys.

DOKUMENTACJA DOKUMENTACJA KARTOGRAFICZNEJ
Reprodukcje i wydrukowanie w całości lub częściowo jest zabronione.
Przebieg art. 17 ustawy z dnia 27.07.2002 r. o swobodzie informacji publicznej.
Wzrost: 185 cm, Ciężar ciała: 75 kg, Ciężar ciała: 75 kg, Ciężar ciała: 75 kg.
09.11.2013