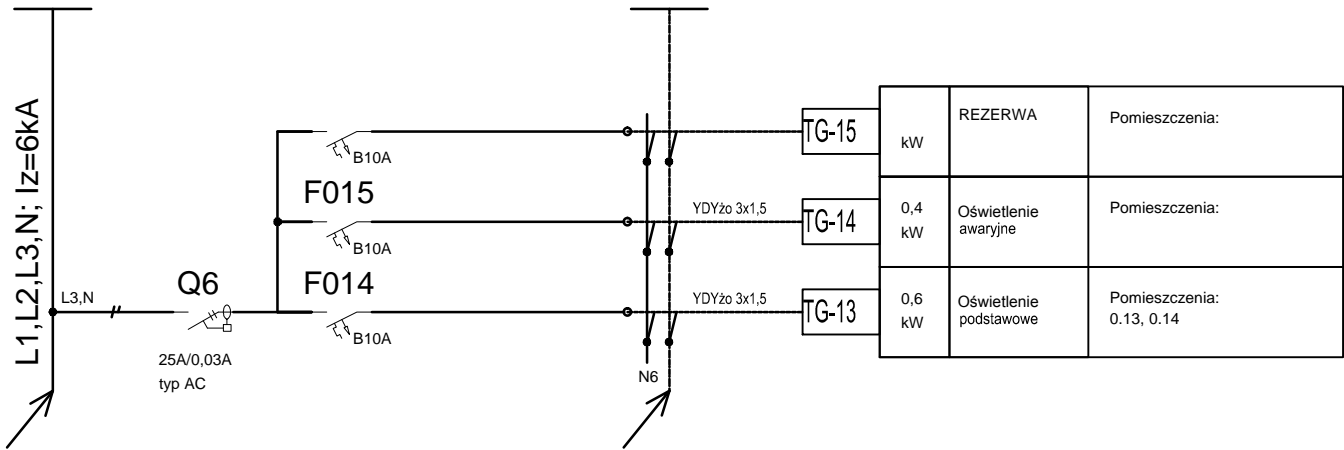


Pinst.całk.- 28,4 kW  
Pszyt.całk.- 22,0 kW  
Jn = 34,14 A

Zasilanie z TL+WG

Projektant: mgr inż. Jerzy Chudawski Nr upr. bud.: GPB-4224/57/50/89	Podpis:	Obudowa wnekowa z drzwiami pełnymi i osłonami części metalowych aparatów.		
Opracował:	Podpis:	Schemat tablicy elektrycznej TG - cz 1	Data: 2015-04	Rys. E-04/1



Projektant: mgr inż. Jerzy Chudawski Nr upr. bud.: GPB-4224/57/50/89	Podpis:	Obudowa wnekowa z drzwiami pełnymi i osłonami części metalowych aparatów.		
Opracował:	Podpis:	Schemat tablicy elektrycznej TG - cz 2	Data: 2015-04	Rys. E-04/2