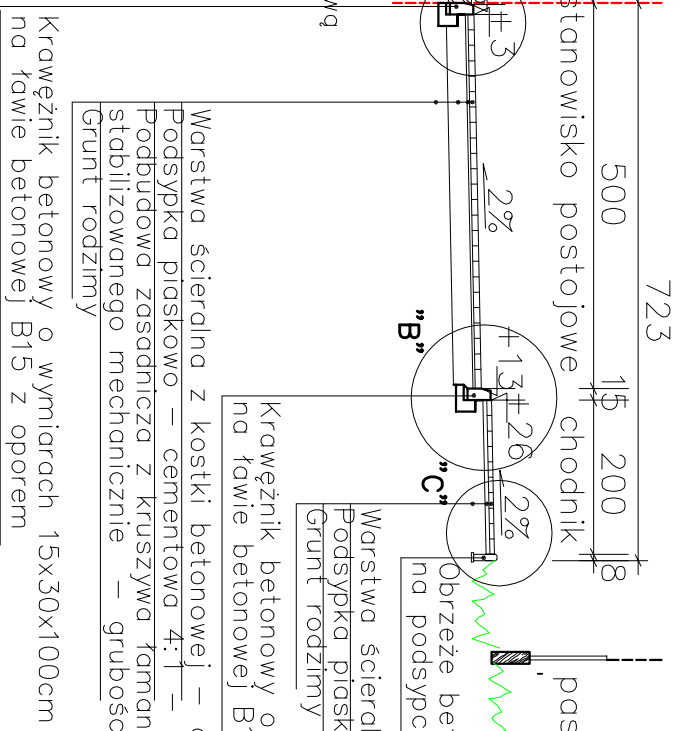
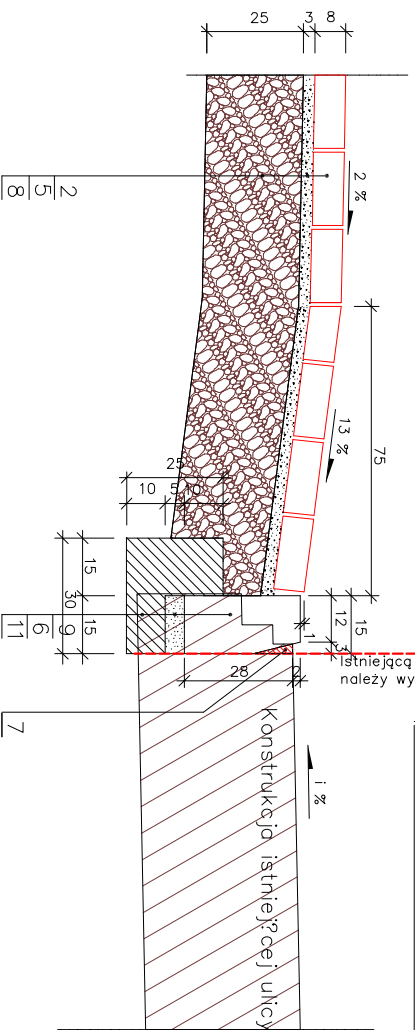


PRZEKRÓJ NORMALNY A-A
DLA PROJEKTOWANYCH MIEJSC POSTOJOWYCH
ORAZ CHODNIKA
Skala 1 : 100 [cm]

Krawędź nawierzchni należy obciąć i wyrównać oraz uzupełnić szczeliny bitumiczną masą zalewową

PRZEKRÓJ NORMALNY B-B
DLA PROJEKTOWANEGO WĄZDU / WYJAZDU
ORAZ CHODNIKA
Skala 1 : 10 [cm]



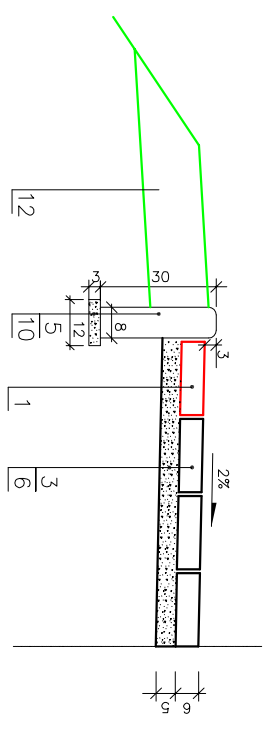
Warstwa ściardana z kostki betonowej – grubości 8 cm
Podsyпка piaskowo – cementowa 4:1 – grubości 3 cm
Podbudowa zasadnicza z kruszywa łamanego 0/31,5 stabilizowanego mechanicznie – grubości 25 cm
Grunt rodzimy

Krawężnik betonowy o wymiarach 15x30x100cm na tawie betonowej B15 z oporem

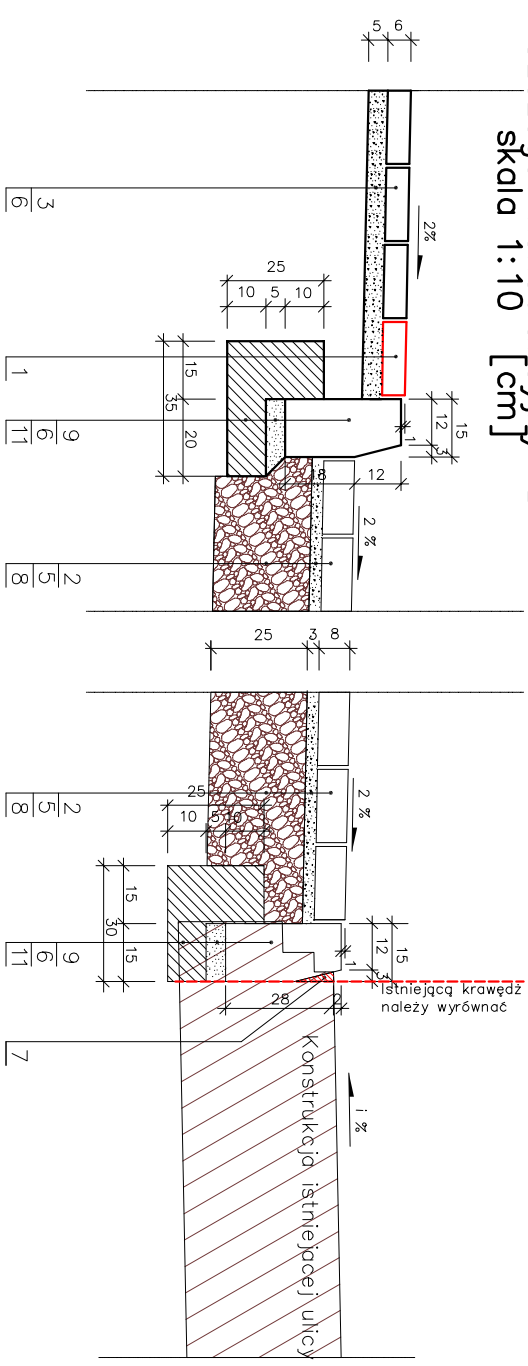
Warstwa ściardana z kostki betonowej – grubości 6 cm
Podsyпка piaskowo – cementowa 4:1 – grubości 5 cm
Grunt rodzimy

Obrzeże betonowe o wymiarach 8x30x100cm na podsypce piaskowo – cementowej 4:1 – grubości 3 cm

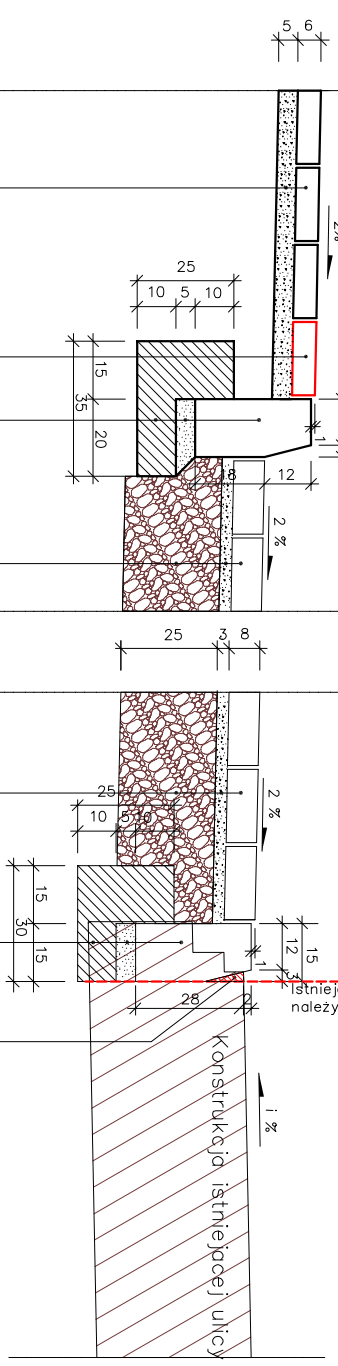
Szczegół konstrukcyjny "C"
skala 1:10 [cm]



Szczegół konstrukcyjny "A"
skala 1:10 [cm]



Szczegół konstrukcyjny "B"
skala 1:10 [cm]



OZNACZENIA 1:

1. Kostka betonowa – kolor czerwony – grubości 6 cm (dwie opaski w chodniku)
2. Kostka betonowa – kolor czerwony – grubości 8 cm (wyjazd / wyjazd oraz linie wydzielające stanowiska)
3. Kostka betonowa – kolor szary – grubości 6 cm (chodnik)
4. Kostka betonowa – kolor szary – grubości 8 cm (stanowiska postojowe)
5. Podsyпка piaskowo – cementowa 4:1 – grubości 3 cm
6. Podsyпка piaskowo – cementowa 4:1 – grubości 5 cm
7. Bitumiczna masa zlewowa
8. Projektowana warstwa podbudowy zasadniczej z kruszywa łamanego – 0/31,5 mm stabilizowanego mechanicznie – grubości 25 cm
9. Krawężnik betonowy o wymiarach 15 x 30 x 100 cm
10. Obrzeże betonowe o wymiarach 8 x 30 x 100 cm
11. Ława betonowa z oporem z betonu B-15
12. Uzupełnione pobocze ziemi – humusem – grubości 15 cm

INWESTOR:	Urząd Miejski w Kaluszyne ul. Pocztowa 1 05-310 Kaluszyn tel. 025 757 66 18 tel/fax. 025 757 60 26						
PRACOWNIA:	BRONISZ ARCHITEKTURA KRAJOBRAZU BRONISZ ARCHITEKTURA KRAJOBRAZU ul. Truskawkowa 10, 05-070 Sulisławek tel (22) 783 37 16, kom 601 997 809 www.artubronisz.com						
INWESTYCJA:	PRZEKROJE NAWIERZCHNI PIESZEJ I PIESZO-EZDNEJ WYKONANYCH Z KOSTKI BETONOWEJ						
ADRES:	Ul. Pocztowa / Ogródowa, Kaluszyn						
PRZEDMIOT:							
BRANŻA:	ARCHITEKTURA FAZA:						
PROJEKTANT:	mgr inż. Piotr Hinkowski	NR UPRAWNIENI:	MAZ/BD/02/19/07	PODPIS:			
	inż. Artur Bronisz		OGR-W-1N2, 69/2001				
ZESPÓŁ:	mgr inż. Aneta Jarocka						
	mgr inż. Anna Wicbel						
SPRAWDZIŁ:	mgr inż. Paweł Białog	NR UPRAWNIENI:		PODPIS:			
DATA:	06.2008	SKALA:	1:20	REWIZJA:	-	NUMER RYSUNKU:	KAU:PBW:DR:02