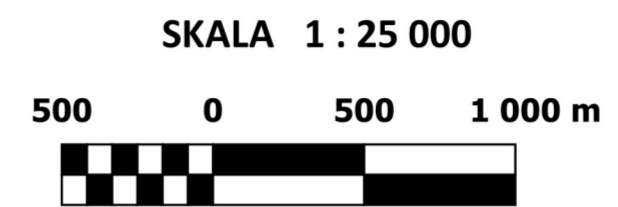




STUDIUM UWARUNKOWAŃ I KIERUNKÓW ZAGOSPODAROWANIA PRZESTRZENNEGO MIASTA I GMINY KAŁUSZYN
KIERUNKI - GMINA KAŁUSZYN



ZAŁĄCZNIK NR 3A
DO UCHWAŁY NR
RADY MIEJSKIEJ W KAŁUSZYNIE
Z DNIA

- OCHRONA DZIEDZICTWA KULTUROWEGO I ZABYTKÓW
- GRANICE STREFY "A" OCHRONY HISTORYCZNEJ STRUKTURY PRZESTRZENNEJ
 - GRANICE STREFY "B" OCHRONY ZACHOWANYCH ELEMENTÓW ZABYTKOWYCH
 - GRANICE STREFY "K" OCHRONY KRAJOBRAZU
 - STREFA "W" OCHRONY STANOWISKA ARCHEOLOGICZNEGO WPISANEGO DO REJESTRU ZABYTKÓW
 - STREFA "OW" OCHRONY ZEVIDENCJONOWANYCH STANOWISK ARCHEOLOGICZNYCH

KIERUNKI I ZASADY KSZTAŁTOWANIA LEŚNEJ PRZESTRZENI PRODUKCYJNEJ

- TERENY LASÓW
- GRANICE LASÓW PAŃSTWOWYCH
- LASY OCHRONNE

KIERUNKI I ZASADY KSZTAŁTOWANIA ROLNICZEJ PRZESTRZENI PRODUKCYJNEJ

- TERENY WÓD POWIERZCHNIOWYCH
- UŻYTKI ZIELONE III I WYŻSZEJ KLASY BONITACYJNEJ
- GRUNTY ORNE IIIb I WYŻSZEJ KLASY BONITACYJNEJ
- UŻYTKI ZIELONE IV I NIŻSZEJ KLASY BONITACYJNEJ
- GRUNTY ORNE IVa I NIŻSZEJ KLASY BONITACYJNEJ
- TERENY UPRAW SADOWNICZYCH

KIERUNKI ROZWOJU SYSTEMÓW KOMUNIKACJI I INFRASTRUKTURY TECHNICZNEJ

- AUTOSTRADA A2
- PROJEKTOWANA AUTOSTRADA A2
- KDGP - TERENY DROGI PUBLICZNEJ KLASY GŁÓWNEJ RUCHU PRZYSPIESZONEGO
- KDG - TERENY DROGI PUBLICZNEJ KLASY GŁÓWNEJ
- KDZ - TERENY DRÓG PUBLICZNYCH KLASY ZBIORCZEJ
- KDL - TERENY DRÓG PUBLICZNYCH KLASY LOKALNEJ
- NN - LINIA ELEKTROENERGETYCZNA 400 KV
- NN - LINIA ELEKTROENERGETYCZNA 400 KV W BUDOWIE
- WW - TERENY UJĘCIA WODY
- NO - TERENY OCZYSZCZALNI ŚCIEKÓW
- WN - LINIA ELEKTROENERGETYCZNA 110 KV
- G - GAZOCIĄG WYSOKIEGO CIŚNIENIA
- TERENY I OBSZARY GÓRNICZE WG CENTRALNEJ BAZY DANYCH GEOLOGICZNYCH PIG-PIB STAN NA 22.01.2020 R.

OZNACZENIA

OZNACZENIA OGÓLNE

- GRANICE OPRACOWANIA STUDIUM
- GRANICE WYNIESIENIA DO SKALI 1 : 10 000
- GRANICE POWIATÓW
- GRANICE GMIN
- GRANICE MIEJSZCOWOŚCI
- GRANICE TERENÓW POSIADAJĄCYCH OBOWIĄZUJĄCY MIEJSCOWY PLAN ZAGOSPODAROWANIA PRZESTRZENNEGO
- GRANICE PASÓW TECHNOLOGICZNYCH
- LINIE ELEKTROENERGETYCZNYCH 400 KV - NN I 110 KV - WN ORAZ GAZOCIĄGU WYSOKIEGO CIŚNIENIA

PRZEZNACZENIE TERENÓW

- TERENY ZABUDOWY WIELORODZINNEJ NISKIEJ
- TERENY ZABUDOWY JEDNORODZINNEJ
- TERENY ZABUDOWY ZAGRODOWEJ I JEDNORODZINNEJ
- TERENY ZABUDOWY ZAGRODOWEJ, JEDNORODZINNEJ I LETNISKOWEJ
- TERENY ZABUDOWY ZAGRODOWEJ
- TERENY ZABUDOWY PRODUKCI ROLNEJ
- TERENY OBSŁUGI PRODUKCJI W GOSPODARSTWACH ROLNYCH, HODOWLAJNYCH I OGRODNICZYCH
- TERENY ZABUDOWY USŁUGOWEJ
- TERENY ZABUDOWY USŁUG SAKRALNYCH
- TERENY ZABUDOWY USŁUG ZDROWIA I OPIEKI SPOŁECZNEJ
- TERENY ZABYTKOWYCH ZESPOŁÓW DWORSKO-PARKOWYCH I FOLWARCZYCH
- TERENY USŁUG ZDROWIA, OPIEKI SPOŁECZNEJ I REKREACJI Z ZIELENIĄ URZĄDZONĄ
- TERENY REKREACYJNYCH I RETENCYJNYCH ZBIORNIKÓW WODNYCH
- TERENY ZABUDOWY USŁUGOWEJ I PRODUKCYJNEJ
- TERENY ZABUDOWY PRODUKCYJNEJ ZWIĄZANEJ Z PRZEMYSŁEM SPOŻYWCZYM
- TERENY EKSPLOATACJI SUROWCÓW NATURALNYCH
- TERENY ZABUDOWY PRODUKCYJNEJ

ŚRODOWISKO PRZYRODNICZE

- GRANICE MIŃSKIEGO OBSZARU CHRONIONEGO KRAJOBRAZU
- GRANICA REZERWATU PRZYRODY "PRZEŁOM WITÓWKI"
- POMNIKI PRZYRODY
- DRZEWA
- GLĄZY NARZUTOWE
- GRANICA UŻYTKU EKOLOGICZNEGO "SOSNY OLSZEWICKIE"
- STREFA 100 m OD LINII BRZEGÓW CIEKÓW NATURALNYCH
- LOKALNE CIĄGI EKOLOGICZNE
- GRANICE UDOKUMENTOWANYCH ZŁÓŻ SUROWCÓW WG CENTRALNEJ BAZY DANYCH GEOLOGICZNYCH PIG-PIB STAN NA 22.01.2020 R.

WYKAZ ZŁÓŻ SUROWCÓW WG CENTRALNEJ BAZY DANYCH GEOLOGICZNYCH PIG-PIB STAN NA 22.01.2020 R.

NR NA MAPIE	NAZWA ZŁOŻA	POLE ZŁOŻA	NR NA MAPIE	NAZWA ZŁOŻA	POLE ZŁOŻA
1	Kazimierzów I		18	Ryczolek VIII	
2	Marianka		19	Olszewice V	
3	Kazimierzów IV		20	Olszewice VI	
4	Przytoka VIII		21	Olszewice I pole I	
5	Przytoka X		22	Olszewice III-p.B	
6	Przytoka		23	Olszewice I-1	
7	Przytoka V		24	Olszewice	
8	Przytoka II		25	Ryczolek	
9	Przytoka III		26	Olszewice I pole III	
10	Przytoka IX		27	Olszewice III-p.C	
11	Kazimierzów III		28	Olszewice II	
12	Przytoka IV		29	Ryczolek IV	
13	Przytoka IX		30	Olszewice III-p.A	
14	Olszewice I pole II		31	Olszewice IV	
15	Olszewice I pole IV		32	Sinoleka	
16	Olszewice-W				
17	Ryczolek VII				

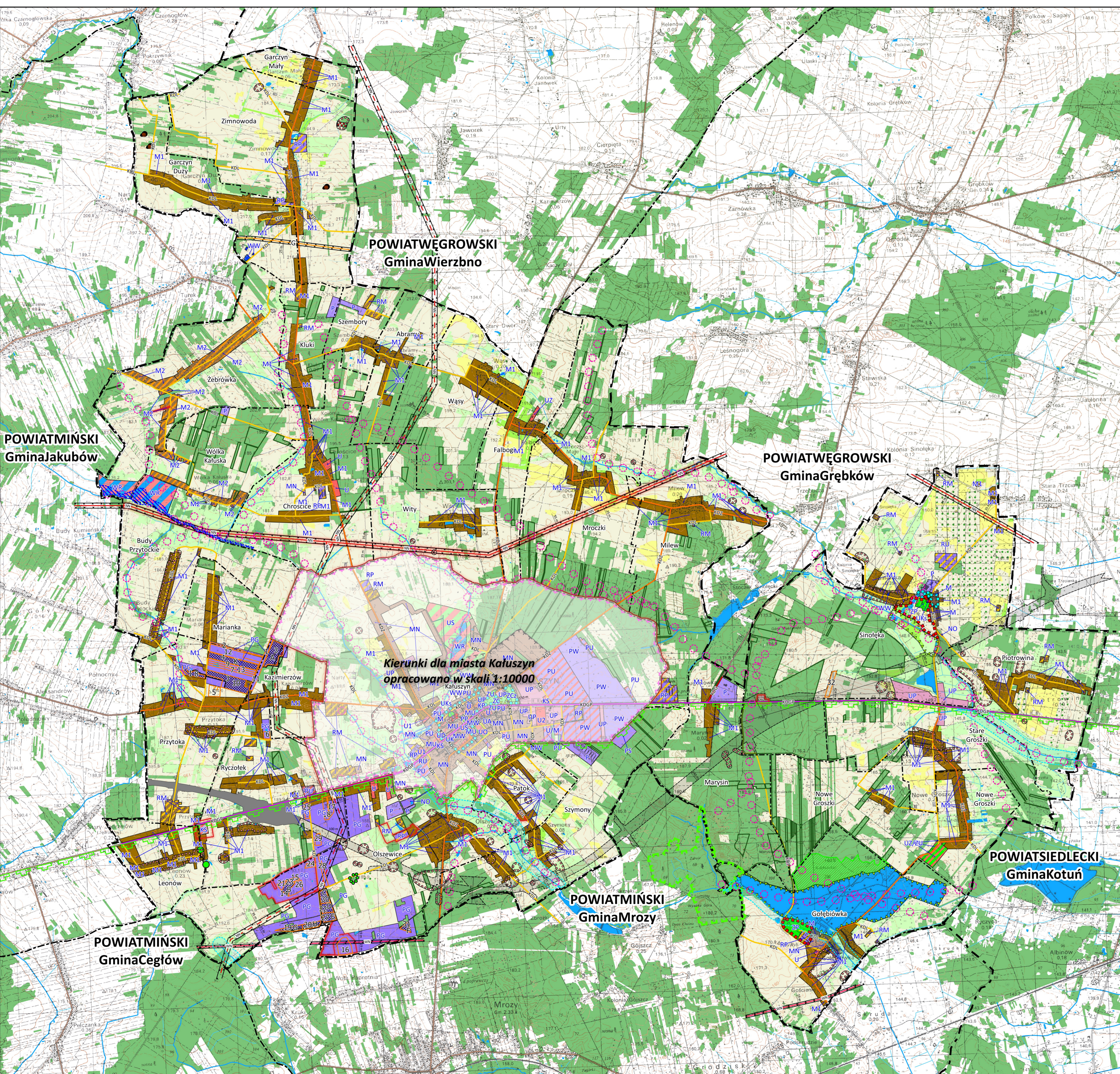
WYKAZ TERENÓW GÓRNICZYCH WG CENTRALNEJ BAZY DANYCH GEOLOGICZNYCH PIG-PIB STAN NA 22.01.2020 R.

OZNACZENIE NA MAPIE	NAZWA TERENU GÓRNICZEGO	NAZWA ZŁOŻA
A	Kazimierzów IV	Kazimierzów IV
B	Olszewice I-1	Olszewice I-1
C	Olszewice III - pole A	Olszewice III-p.A
D	Olszewice III - Pole B	Olszewice III-p.B
E	Olszewice III - Pole C	Olszewice III-p.C
F	Olszewice IV	Olszewice IV
G	Olszewice V	Olszewice V
H	Olszewice VI	Olszewice VI
I	Przytoka II - 1	Przytoka II
J	Przytoka IX A	Przytoka IX
K	Przytoka VIII A	Przytoka VIII

STUDIUM UWARUNKOWAŃ I KIERUNKÓW ZAGOSPODAROWANIA PRZESTRZENNEGO MIASTA I GMINY KAŁUSZYN KIERUNKI - GMINA KAŁUSZYN

"ANIHAL" Biuro Usługowe Sp. z o.o.
08-110 Siedlce, ul. Kilińskiego 24
Tel. 025 644-67-81, e-mail: anihal@interia.pl

Główny projektant:
MARIA WRÓBEL - uprawnienia urbanistyczne 395/88
Prace projektowe i graficzne: Karol Zaleski
Siedlce, 2020 r.



Kierunki dla miasta Kałuszyn opracowano w skali 1:10000