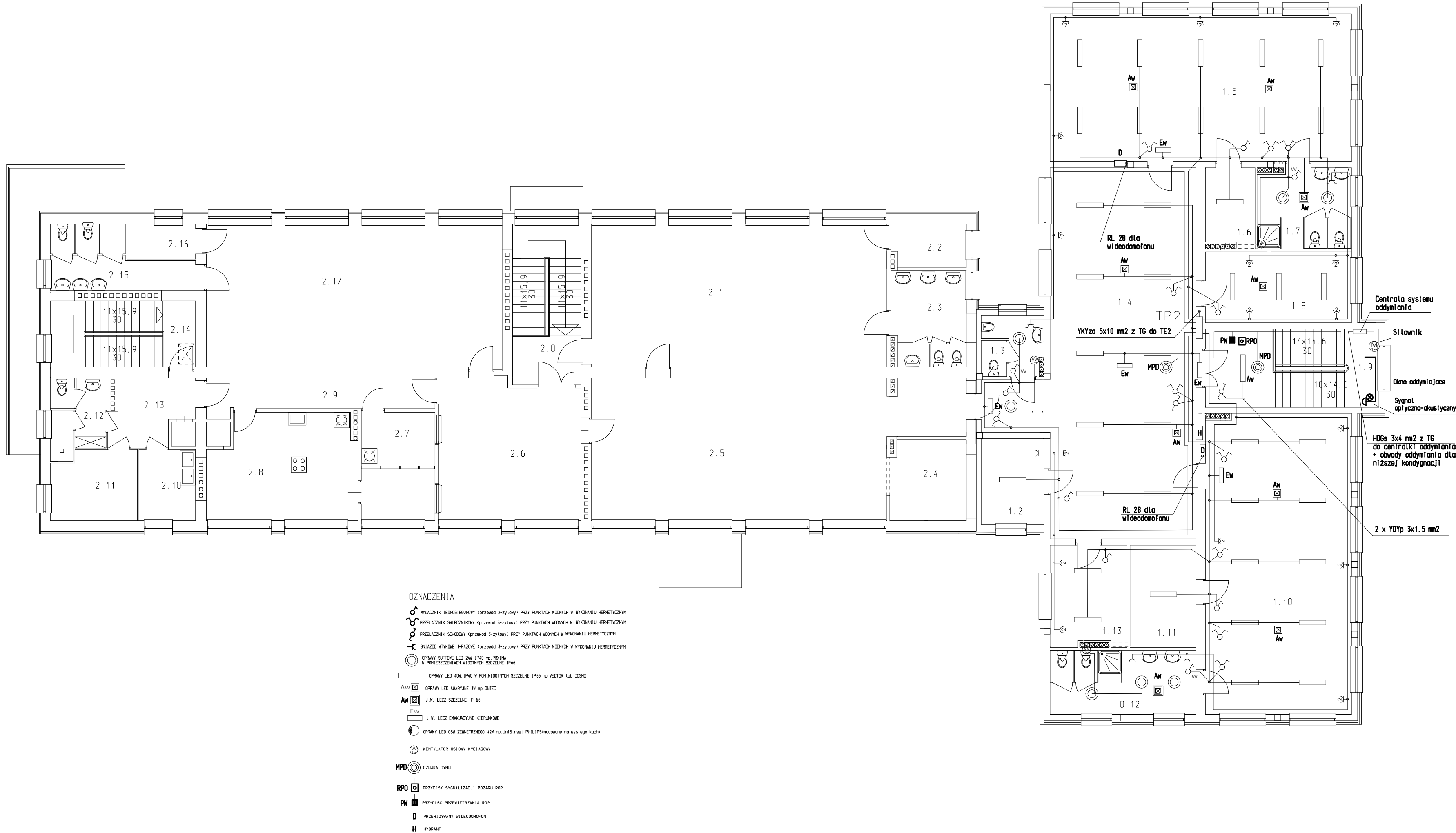


WYKAZ POMIESZCZEN W CZĘŚCI PROJEKTOWANEJ

Lp	POMIESZCZENIE	POWIERZCHNIA UŻYTKOWA
1.1	HALL	5.90 m ²
1.2	POM. GOSPODARCZE	8.20 m ²
1.3	ŁAZIENKA	5.70 m ²
1.4	KORYTARZ	82.60 m ²
1.5	SALA ZAJEC	67.70 m ²
1.6	POM. GOSPODARCZE	6.00 m ²
1.7	ŁAZIENKA DZIECI	11.40 m ²
1.8	POM. PERSONELU	15.80 m ²
1.9	KOMUNIKACJA	20.90 m ²
1.10	SALA ZAJEC	67.00 m ²
1.11	POM. GOSPODARCZE	10.10 m ²
1.12	ŁAZIENKA DZIECI	14.10 m ²
1.13	POKOJ PERSONELU	12.00 m ²
	RAZEM	327.40 m ²

WYKAZ POMIESZCZEN W CZĘŚCI ISTNIEJĄCEJ

Lp	POMIESZCZENIE	POWIERZCHNIA UŻYTKOWA
2.0	KLATKA SCHODOWA	16.70 m ²
2.1	SALA ZAJEC	64.40 m ²
2.2	POM. GOSPODARCZE	8.70 m ²
2.3	ŁAZIENKA DZIECI	10.60 m ²
2.4	POM. GOSPODARCZE	9.30 m ²
2.5	INTEGRACJA SENSOR	64.40 m ²
2.6	HALL	4.90 m ²
2.7	ZMYWALNIA	12.20 m ²
2.8	KUCHNIA	30.20 m ²
2.9	KORYTARZ	11.00 m ²
2.10	OBIERALNIA	6.10 m ²
2.11	MAGAZYN	8.90 m ²
2.12	ŁAZIENKA	6.50 m ²
2.13	HALL	7.60 m ²
2.14	KLATKA SCHODOWA	14.60 m ²
2.15	ŁAZIENKA DZIECI	11.10 m ²
2.16	POM. GOSPODARCZE	3.90 m ²
2.17	SALA ZAJEC	64.80 m ²
	RAZEM	374.20 m ²



OZNACZENIA

- WYŁĄCZNIK IEDNOBIEGUNOWY (przewód 2-żyłowy) PRZY PUNKTACH WODNYCH W WYKONANIU HERMETYCZNYM
- PRZELĄCZNIK ŚWIECZNIKOWY (przewód 3-żyłowy) PRZY PUNKTACH WODNYCH W WYKONANIU HERMETYCZNYM
- PRZELĄCZNIK SCHODOWY (przewód 3-żyłowy) PRZY PUNKTACH WODNYCH W WYKONANIU HERMETYCZNYM
- CHŁAZO WYKŁONE 1-FAZOWE (przewód 3-żyłowy) PRZY PUNKTACH WODNYCH W WYKONANIU HERMETYCZNYM
- OPRĄWY ŚWIETLNE LED 2W IP40 W PODWIGOTOWYCH SZCZELNIE IP65 np. PROTR
- OPRĄWY ŚWIETLNE LED 2W IP40 W PODWIGOTOWYCH SZCZELNIE IP66
- OPRĄWY LED 40W IP40 W PODWIGOTOWYCH SZCZELNIE IP65 np. VECTOR lub CDSB
- OPRĄWY LED ANIMACYJNE 3W np. ONTEC
- J.W. LEZ SZCZELNIE IP 66
- J.W. LEZ EMANACYJNE KIERUNKOWE
- OPRĄWY LED OSW. ZEMETROZNEO 42W np. UniStreet PHILIPS (zastawane na wysięgnikach)
- WENTYLATOR OSŁONY WYCIĄGOWY
- CZUJKA DPM
- PRZYCISK SYGNALIZACJI POŻARU ROP
- PRZYCISK PRZEWIETRZANIA ROP
- PRZEWIDYWANY WIDEOCAMERON
- HYDRANT

OBIEKT: PRZEBUDOWA I ROZBUDOWA BUDYNKU PRZEDSZKOLA	SKALA: 1:100
ADRES: 05-310 KALUSZYN UL. POCZTOWA 2 DZIAŁKA NR GEOD. 2792/2, 2792/7	DATA: 11.2019 r.
INWESTOR: GMINA KALUSZYN 05-310 KALUSZYN UL. POCZTOWA 1	NR. ARK 2
PRZEDMIOT RYSUNKU: RZUT PIĘTRA - INSTALACJA ELEKTRYCZNA	
PROJEKTANT Inż. Henryk Toczyński SPECJALNOŚĆ	NR. UPR.: GT. 4224/28/24/80 Instalacje elektryczne
SPRAWDZAJĄCY Lech Jaroszyński SPECJALNOŚĆ	NR. UPR.: GP. 7342/92/83/90 Instalacje elektryczne