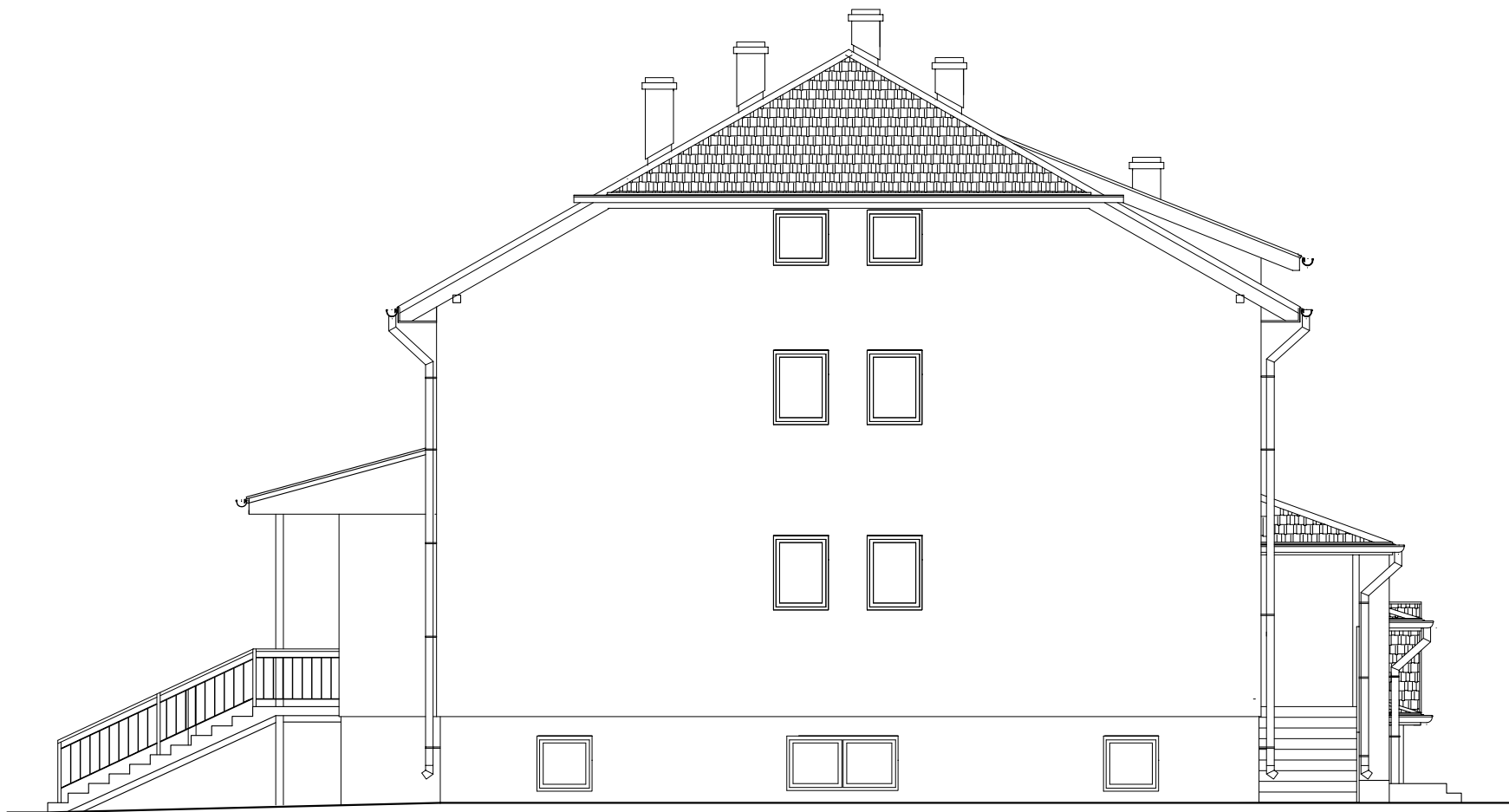


ELEWACJA POŁUDNIOWO - ZACHODNIA



ELEWACJA PÓŁNOCNO - WSCHODNIA

<b>OBIEKT:</b> PRZEBUDOWA, ROZBUDOWA I NADBUDOWA BUDYNKU PO DAWNEJ APTECE Z LOKALAMI MIESZKALNYMI ZE ZMIANĄ SPOSOBU UŻYTKOWANIA		<b>SKALA:</b> 1:100
<b>ADRES:</b> KAŁUSZYN UL. WOJSKA POLSKIEGO 20 DZIAŁKI Nr geod.3540,3541/1,3534/2		<b>DATA:</b> 03.2016r.
<b>INWESTOR:</b> GMINA KAŁUSZYN KAŁUSZYN UL. POCZTOWA 1		<b>NR. ARK</b> 16
<b>PRZEDMIOT RYSUNKU:</b> ELEWACJE		<b>PODPIS:</b>
<b>PROJEKTANT - KONSTRUKCJE:</b> inz. STANISŁAW JAKUBIEC	<b>NR. UPR.:</b> 58/75/OL	<b>PODPIS:</b>
<b>PROJEKTANT - ARCHITEKTURA:</b> mgr inz. CZESŁAW SPRYCHA	<b>NR. UPR.:</b> 227Wa/75	<b>PODPIS:</b>
<b>SPRAWDZAJĄCY:</b> mgr inz. arch. ANDRZEJ BAKIERA	<b>NR. UPR.:</b> JAN - -4224/58/47/84	<b>PODPIS:</b>