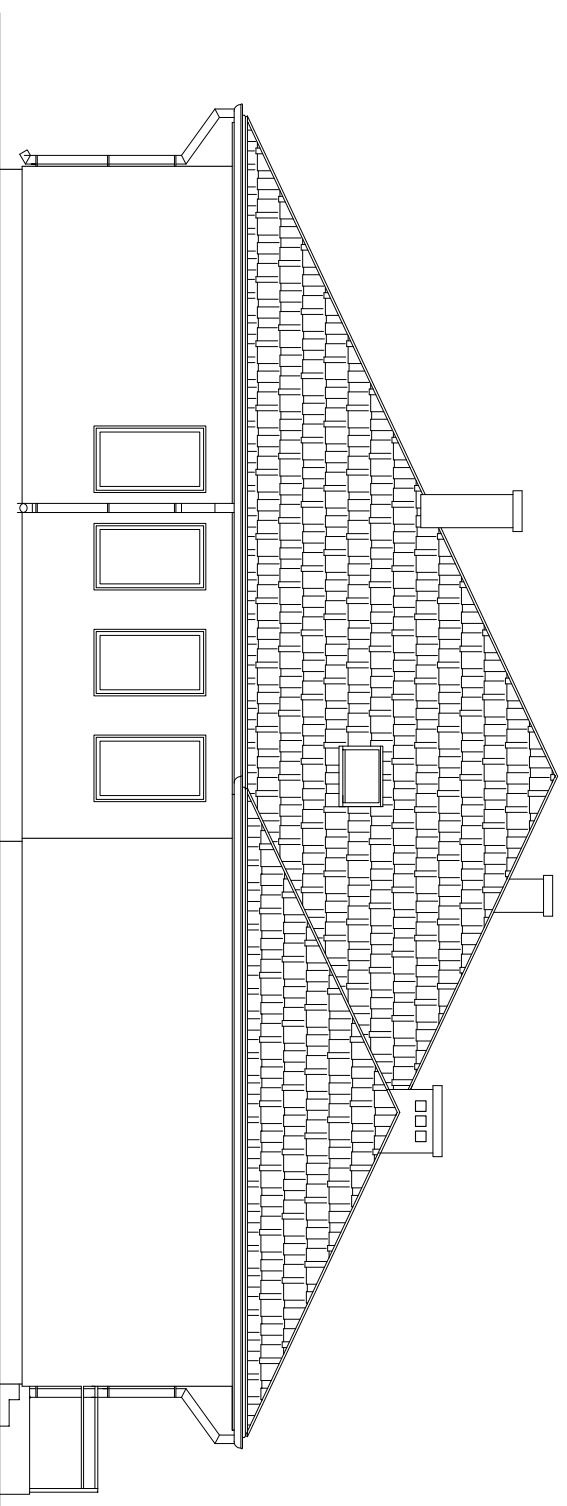


ELEWACJA PÓŁNOCNO – WSCHODNIA



ELEWACJA POŁUDNIOWO – ZACHODNIA

SPRAWDZAJĄCY KONSTR.

OBIEKT: ROZBUDOWA I NADBUDOWA BUDYNKU PRZYCHODNI OPIEKI ZDROWOTNEJ	SKALA: 1:100
ADRES: KAPUSZYN UL. WOJSKA POLSKIEGO 24 DZ.NR 3532/1, 3532/2.	DATA: 06.2016R.
INWESTOR GMINA KAPUSZYN UL. POCZTOWA 1	NR. ARK.
PRZEDMIOT RYSUNKU: ELEWACJE	10
PROJEKTANT KONSTRUKCJI: inż. STANISŁAW JAKUBIEC	NR. UPR.: 58/75/OL
PROJEKTANT ARCHITEKTURY: mgr inż. arch. ANDRZEJ BAKIERA	NR. UPR.: 4224/58/47/84
	PODPIS: