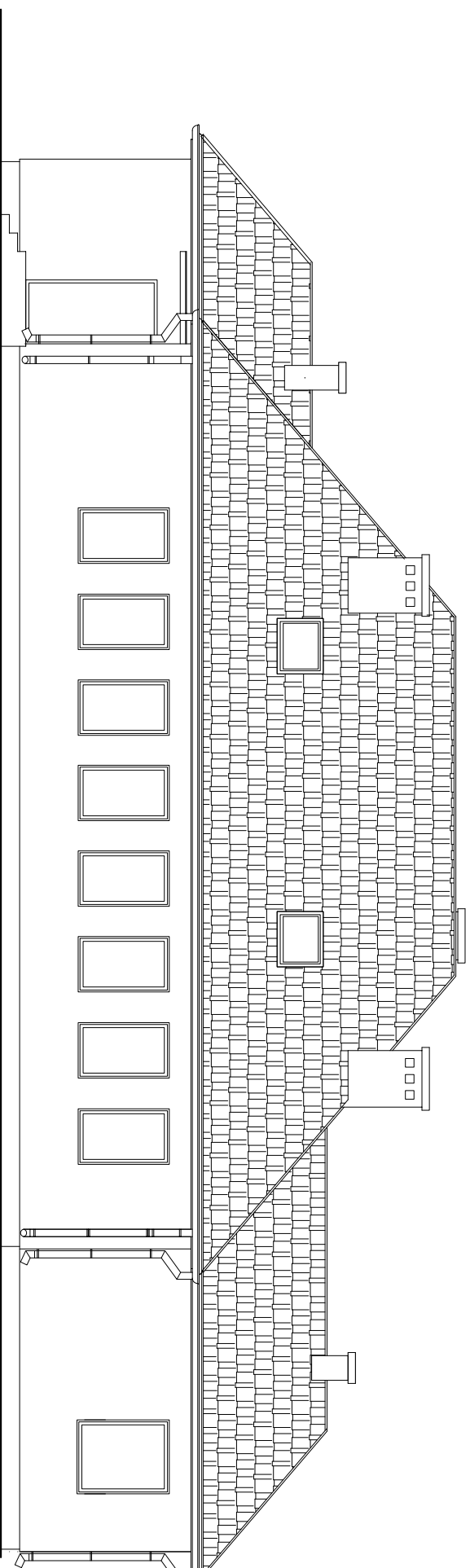


ELEWACJA POŁUDNIOWO-WSCHODNIA



ELEWACJA PÓŁNOCNO-ZACHODNIA

SPRAWDZAJĄCY ARCHIT.

SPRAWDZAJĄCY KONSTR.

<b>OBIEKT:</b> ROZBUDOWA I NADBUDOWA BUDYNKU PRZYCHODNI OPIEKI ZDROWOTNEJ	<b>SKALA:</b> 1:100
<b>ADRES:</b> KĄRUSZYN UL. WOJSKA POLSKIEGO 24 DZ.NR 3532/1, 3532/2.	<b>DATA:</b> 06.2016R.
<b>INWESTOR</b> GMINA KĄRUSZYN UL. POCZTOWA 1	<b>NR. ARK.</b>
<b>PRZEDMIOT RYSUNKU:</b> ELEWACJE	<b>9</b>
<b>PROJEKTANT:</b> inż. STANISŁAW JAKUBIEC	<b>NR. UPR.:</b> 58/75/OL
<b>PROJEKTANT ARCHITEKTURY:</b> mgr inż. arch. ANDRZEJ BAKIERA	<b>NR. UPR.:</b> 4224/58/47/84
	<b>PODPIS:</b>