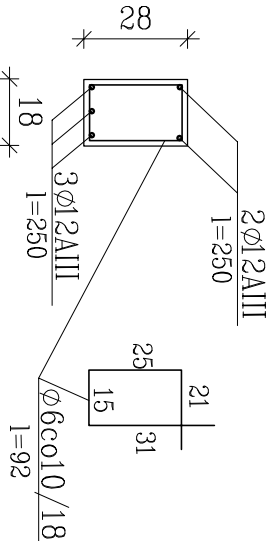
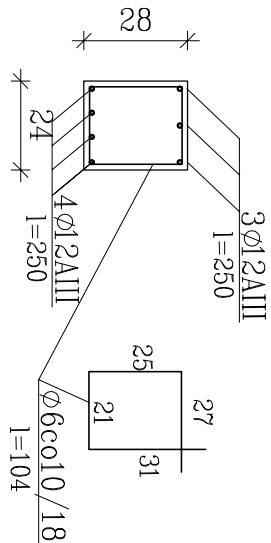
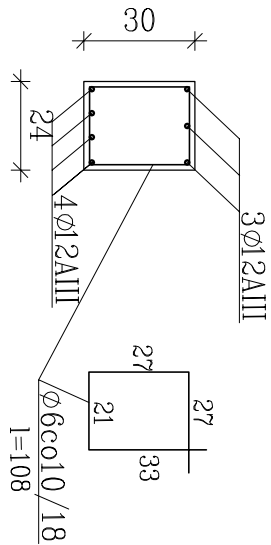


NADPROŻE N-24x30

NADPROŻE N-24x28

NADPROŻE N-18x28

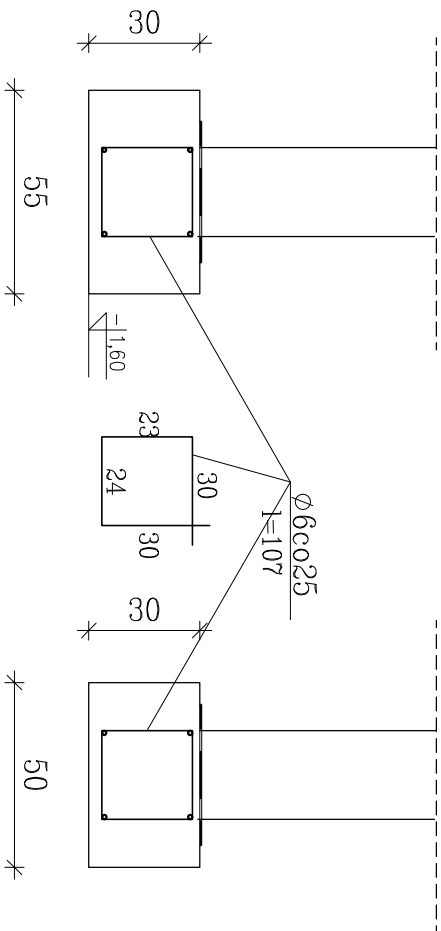
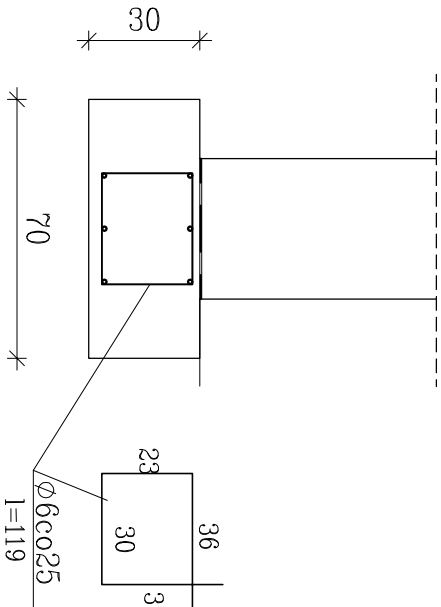
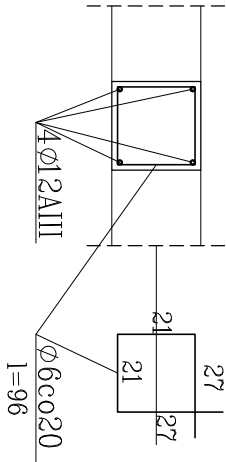


ŁAWA Ł-70

ŁAWA Ł-55

ŁAWA Ł-50

RDZENIE R-24x24



BETON B25(C20/25)

CHUDY BETON B10

STAL A-IIIN RB500

STAL A-0 St0S

OBIEKT: PRZEBUDOWA I ROZBUDOWA BUDYNKU PRZEDSZKOŁA		SKALA: 1:20
ADRES: 05-310 KAKUSZYN UL. POCZTOWA 2 DZIAŁKA NR GEOD.2792/2, 2792/7	DATA:	12.2019r.
INWESTOR: GMINA KAKUSZYN 05-310 KAKUSZYN UL.POCZTOWA 1		
PRZEDMIOT RYSUNKU: SZCZEGÓŁY KONSTRUKCJI		
PROJEKTANT KONSTRUKCJI: inz. Stanisław Jakubiec	NR. UPR.: 58./75/OL	NR. ARK K-5
SPRAWDZAJĄCY: mgr inz.Małgorzata Stosio	NR. UPR.: MAZ/- 0017/POOK/06	
PODPISY		