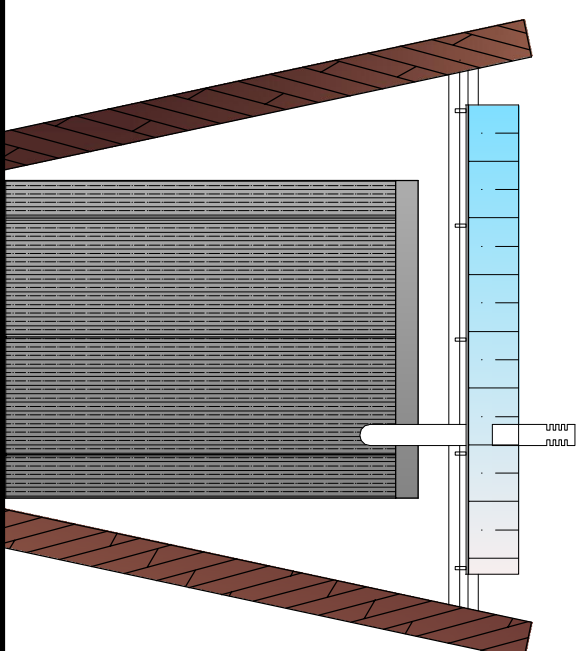
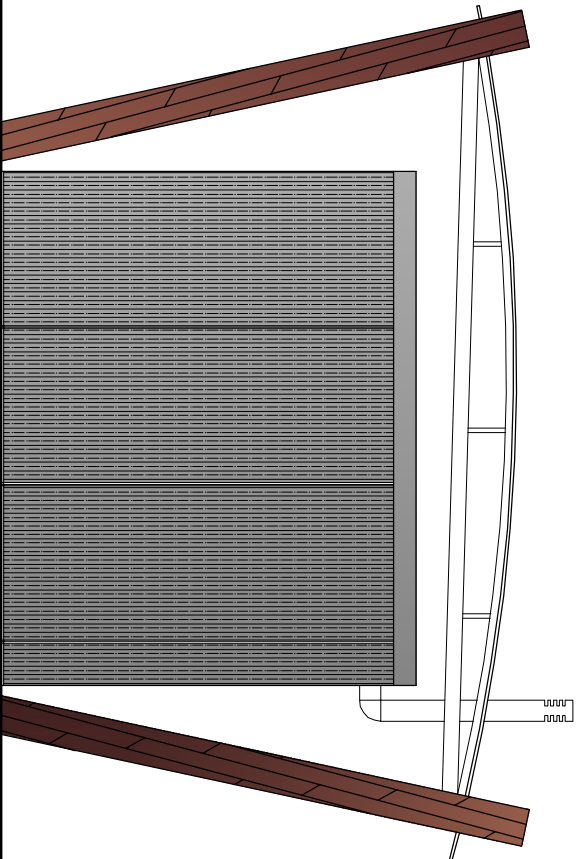


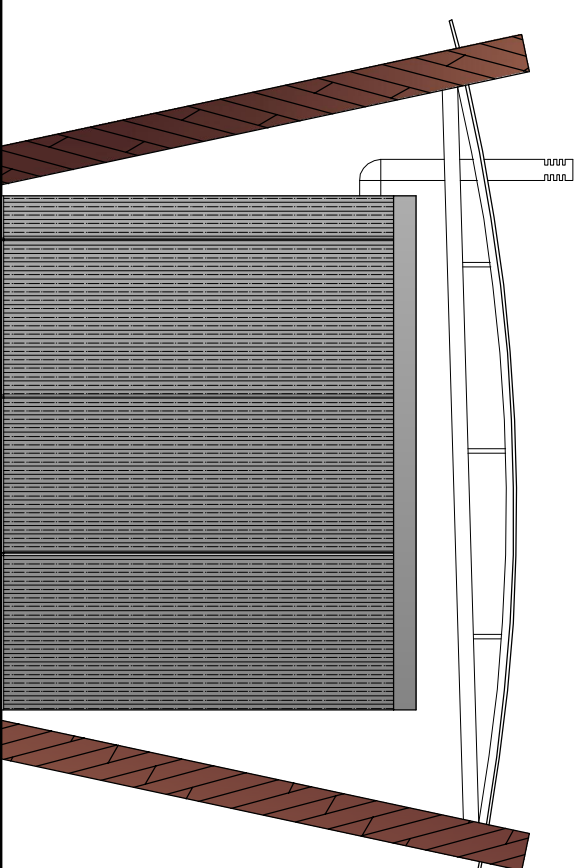
ELEWACJA POŁUDNIOWA 1:50



ELEWACJA PÓŁNOCNA 1:50



ELEWACJA WSCHODNIA 1:50



ELEWACJA ZACHODNIA 1:50

Obiekt: TURYSTYCZNE ZAGOSPODAROWANIE WOKÓŁ ZBIORNIKA REKREACYJNEGO W KĄJUSZYNIE KĄJUSZYN, Dz. nr 1659, 3017, 3021/1, 3021/3, 3022, 3023/2, 3023/3, 3023/4	
Inwestor: GMINA KĄJUSZYN ul. Poczłowa 1, 05-310 Kąjuszyn	
OBIEKT WIELOFUNKCYJNY - WC (ELEWACJE)	
Projektant:	mgr in . arch. Andrzej Bakiera Nr upr. UAN-4224/58/47/84
Opracował:	mgr in . arch. Tomasz Zima mgr in . arch. Paula Stosio
Skala:	1:50
Branża:	Architektura
Data:	01.2012
Nr rys.	Nr str.
16	
LINIARS s.c. Andrzej Bakiera i Patrycja Bakiera 08-110 Siedlce, ul. Reymonta 2A	