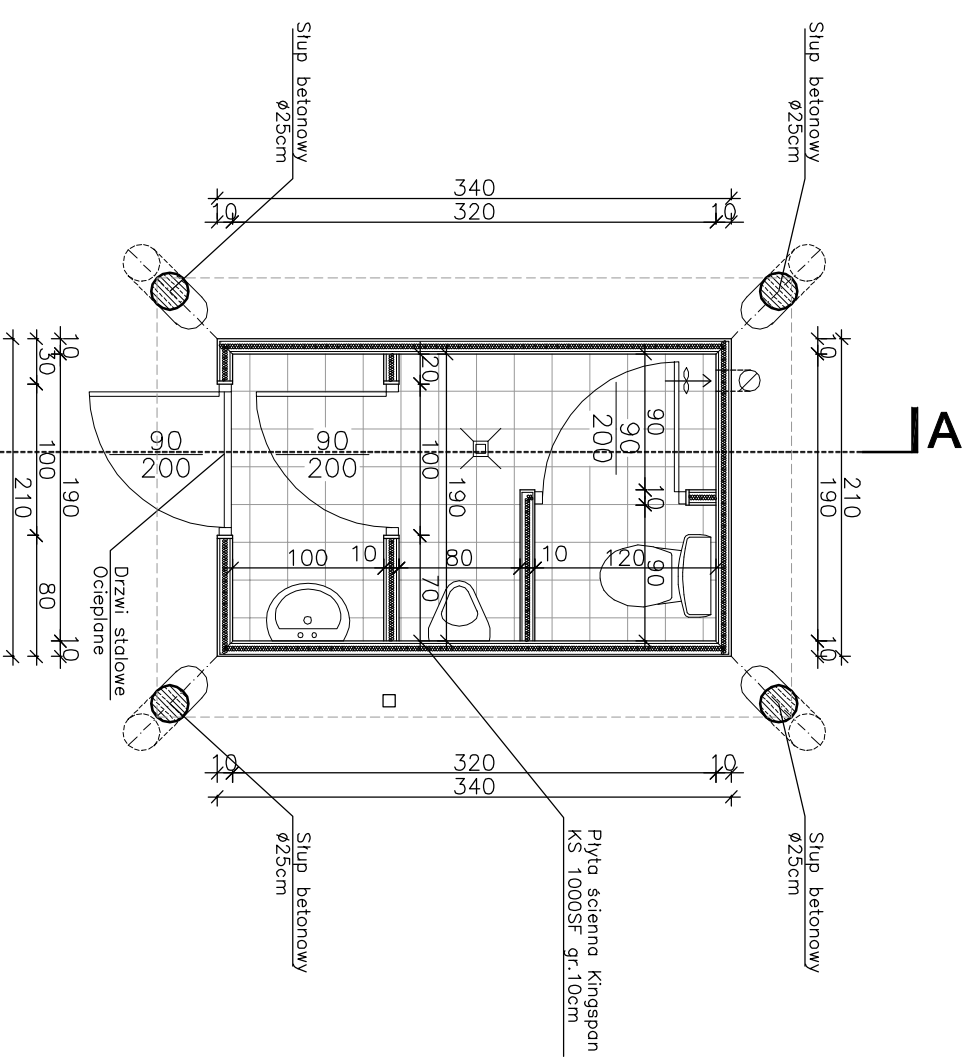
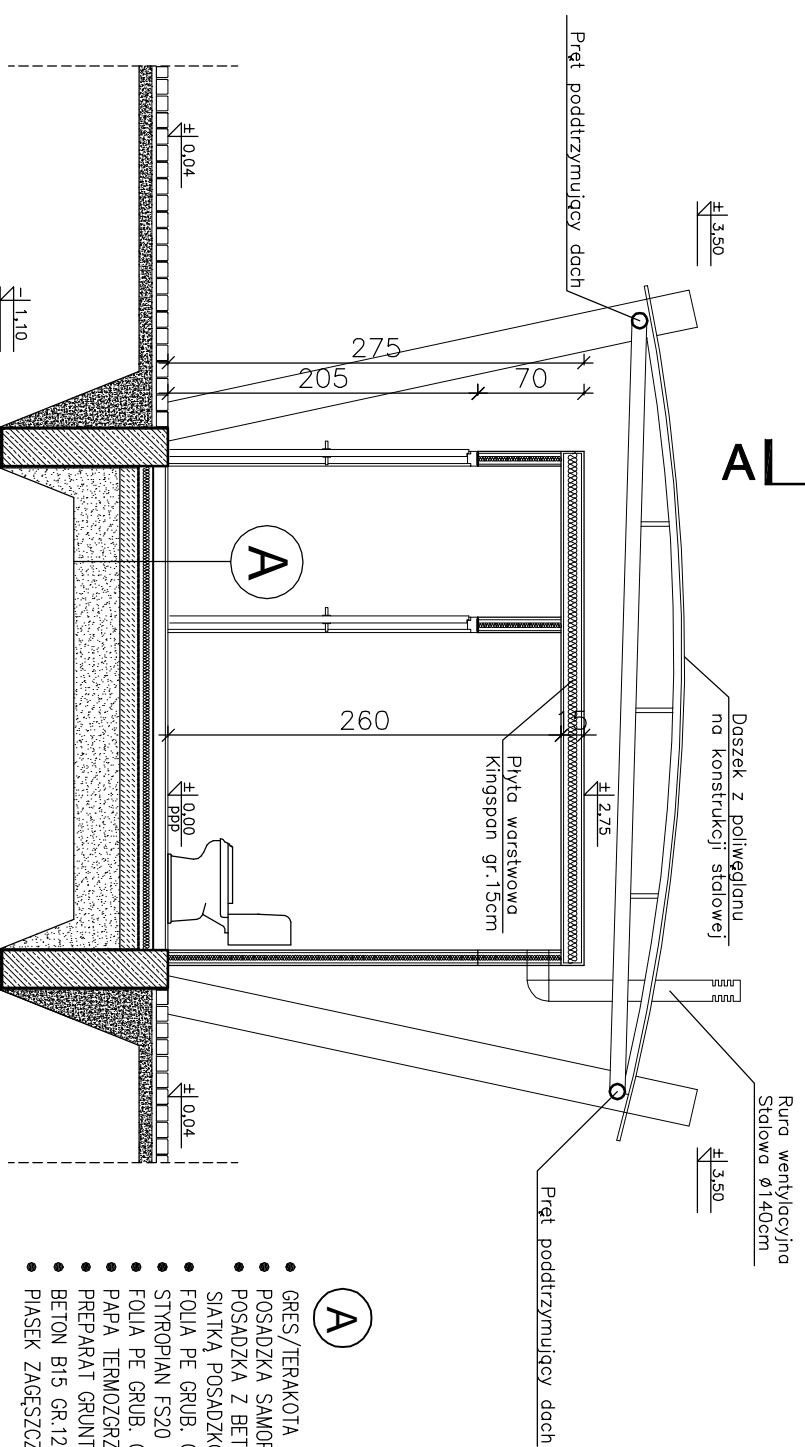
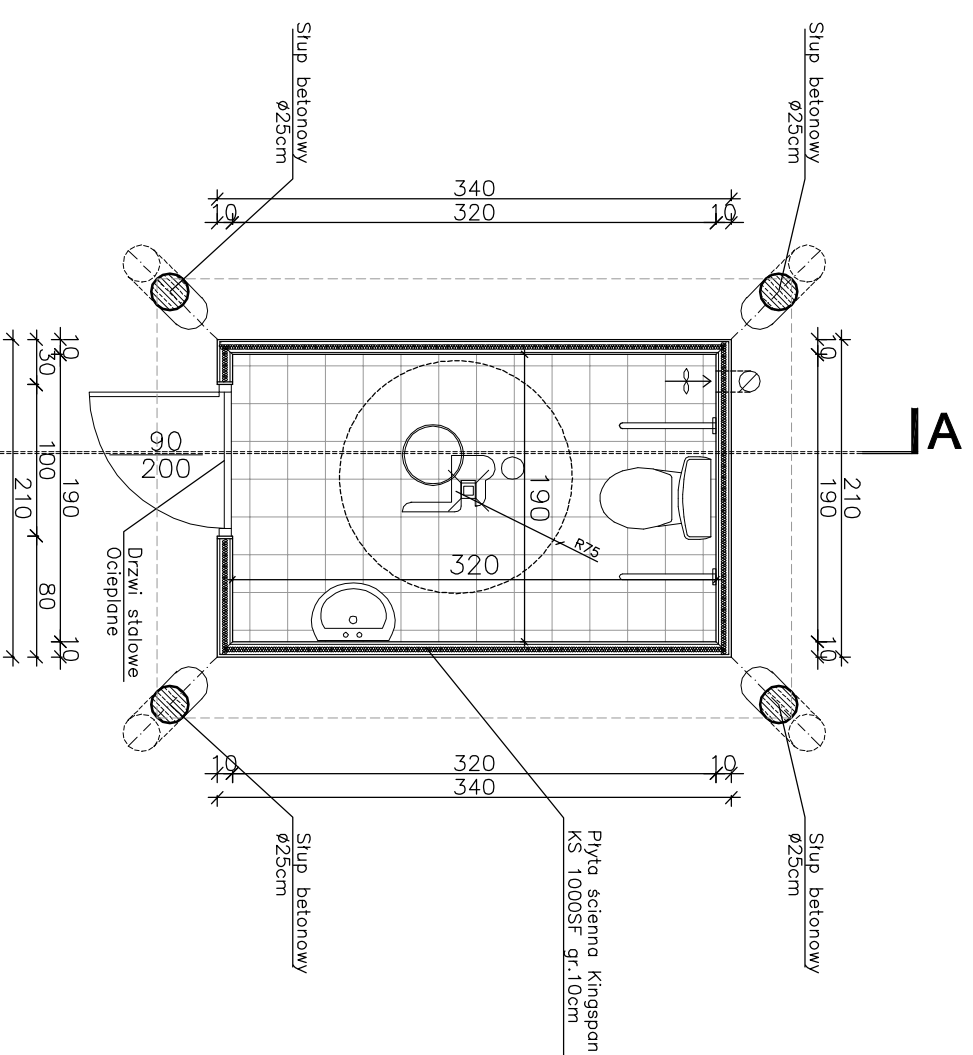


1. WC M SKI - RZUT 1:50



2. WC DAMSKI I NIEPEŁNOSPRAWNI - RZUT 1:50



- A**
- GRES/TERAKOTA NA KLEJU 2,0cm
 - POSADZKA SAMOPODZIOMUJĄCA GR.1cm
 - POSADZKA Z BETONU B20 8cm, ZBRUJONA SIATKĄ POSADZKOWĄ, ZDYLATOWANA 3x3m
 - FOLIA PE GRUB. 0,2mm
 - STYROPIAN FS20 GR.10cm
 - FOLIA PE GRUB. 0,2mm
 - PAPA TERMÓZGRZEWALNA ELASTOMEROWA
 - PREPARAT GRUNTUJĄCY EMAALIT BV-EXTRA
 - BETON B15 GR.12cm
 - PIASEK ZAGĘSZCZONY GR.30cm

PRZEKRÓJ A-A 1:50

Obiekt: TURYSTYCZNE ZAGOSPODAROWANIE WOKÓŁ ZBIORNIKA REKREACYJNEGO W KĄJUSZYNIE KĄJUSZYN, Dz. nr 1659, 3017, 3021/1, 3021/3, 3022, 3023/2, 3023/3, 3023/4	
Inwestor: GMINA KĄJUSZYN ul. Poczłowa 1, 05-310 Kąjuszyn	
OBIEKT WIELOFUNKCYJNY - WC (RZUTY, PRZEKROJE)	
Projektant:	mgr in . arch. Andrzej Bakiera Nr upr. UAN-4224/58/47/84
Opracował:	mgr in . arch. Tomasz Zima mgr in . arch. Paula Stosio
Data:	01.2012
Skala:	1:50
Branża:	Architektura
Nr rys.	15
Nr str.	